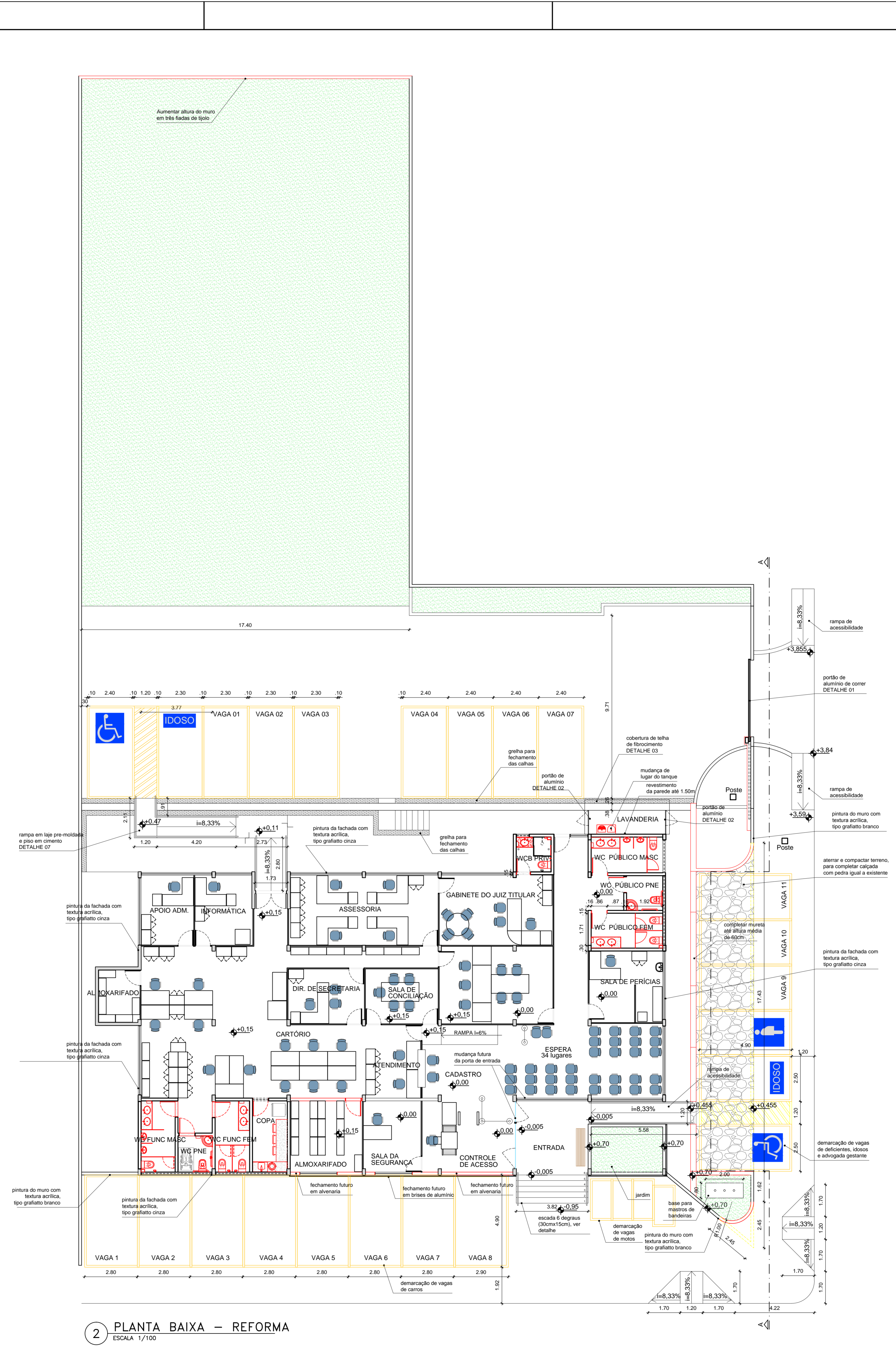
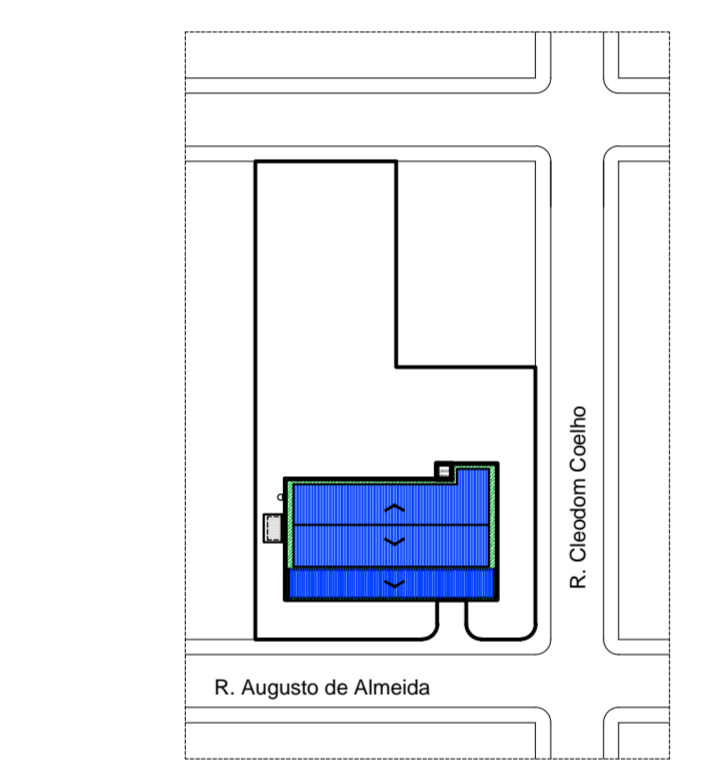


**1 PLANTA DE SITUAÇÃO E COBERTURA**  
ESCALA 1/100

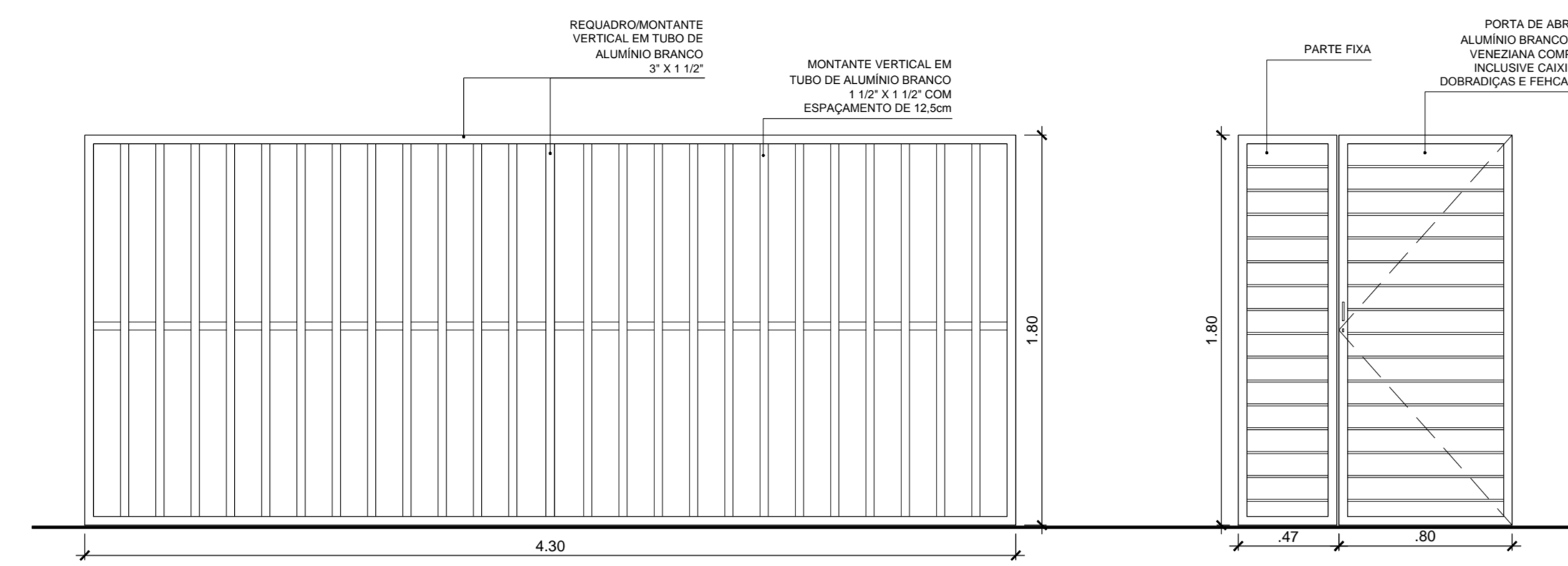
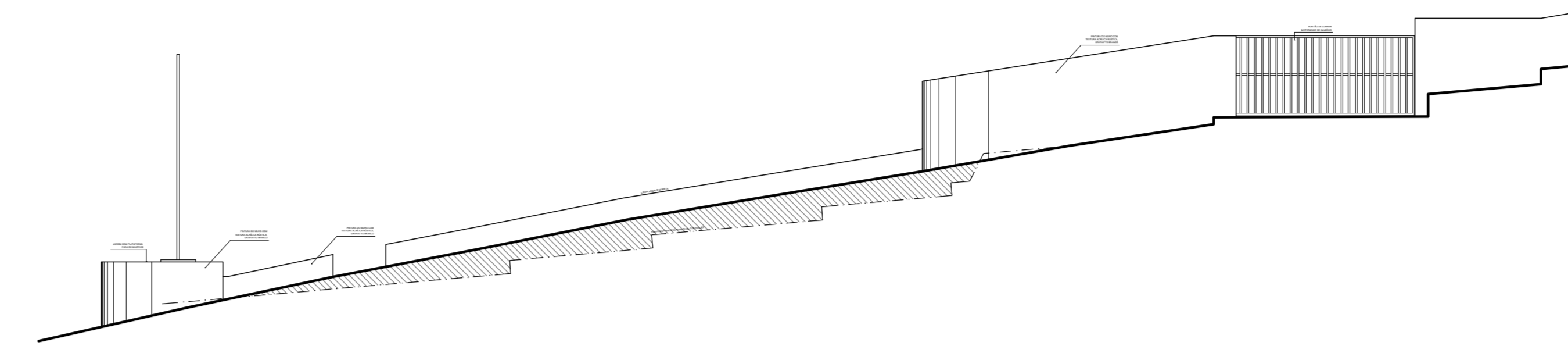
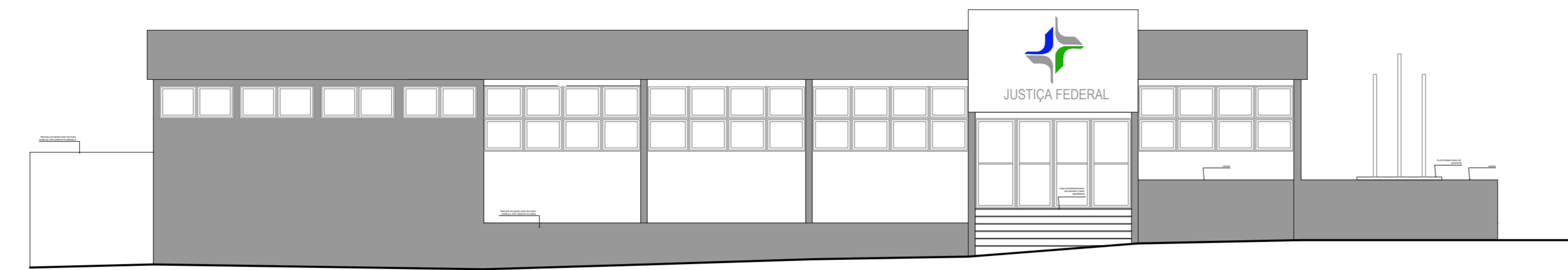


**2 PLANTA BAIXA - REFORMA**  
ESCALA 1/100



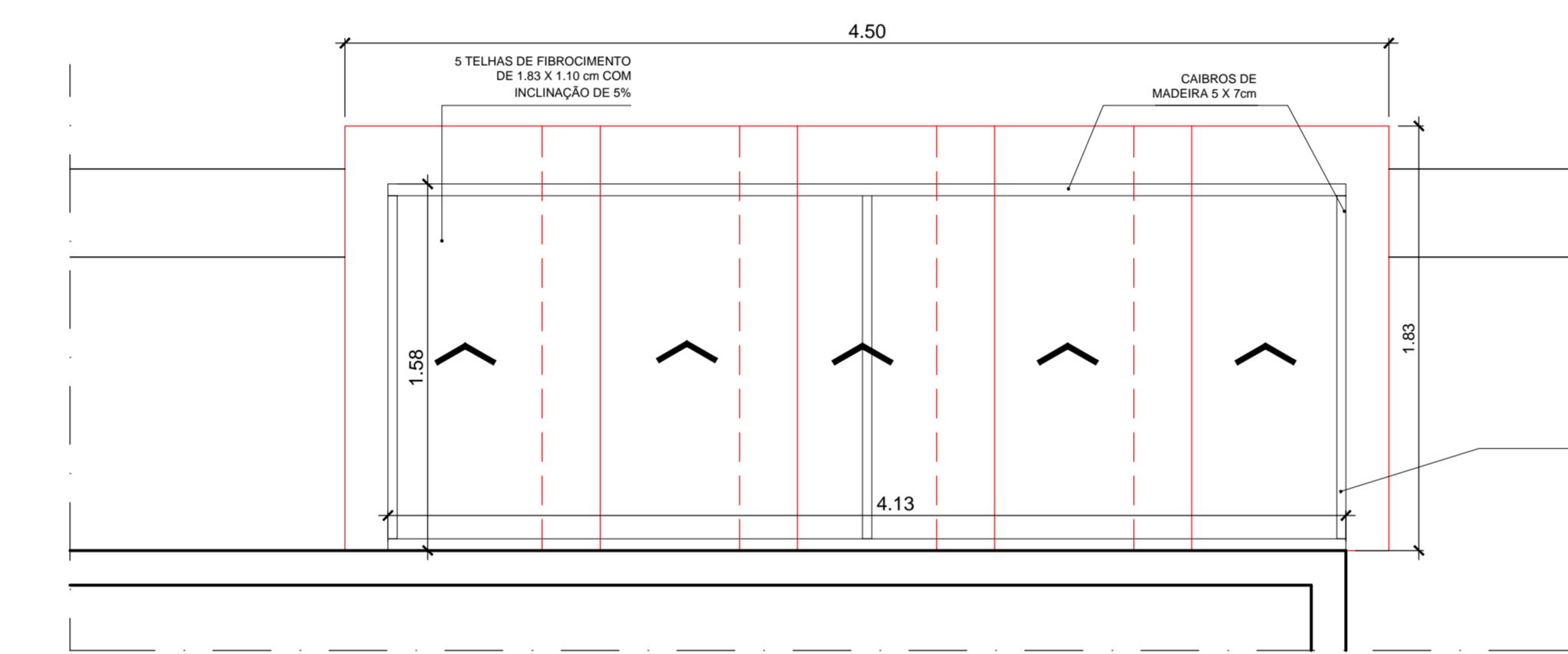
**3 PLANTA DE LOCALIZAÇÃO**  
ESCALA 1/1000

JUSTIÇA FEDERAL DE 1ª INSTÂNCIA - SEÇÃO DA PARAIBA		
END: Rua Augusto de Almeida, 258, Bairro Novo, Guarabira - PB		
PROPRIETÁRIO: JUSTIÇA FEDERAL DE 1ª INSTÂNCIA - SEÇÃO DA PARAIBA		
AUTOR DO PROJETO: IZABELLA LIRA DE CARVALHO		
RESP. TÉCNICO: ARQ. IZABELLA LIRA DE CARVALHO		
PROPRIETÁRIO		
AUTOR DO PROJETO		
JUSTIÇA FEDERAL NA PARAIBA - SUBSEÇÃO DE GUARABIRA		
ARQUITETURA	ESCALA: 1:1000 / 1:100	Prancha: 01/02
Planta de Localização		DATA: Setembro 2019
Planta de Situação e Coberta		DESENHO:
CONF:	ÁREA COBERT.: 452 m²	VISTO:
GUARABIRA - PARAIBA		

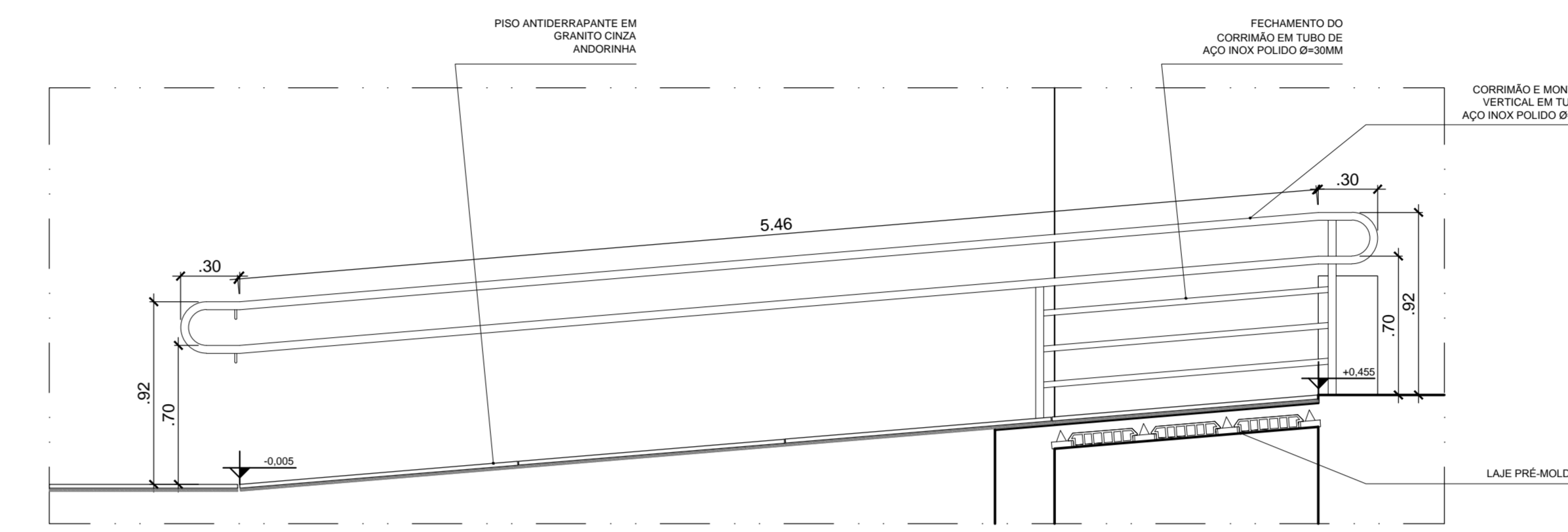


DETALHE 01 - PORTÃO DE CORRER PV VEÍCULOS  
1/25

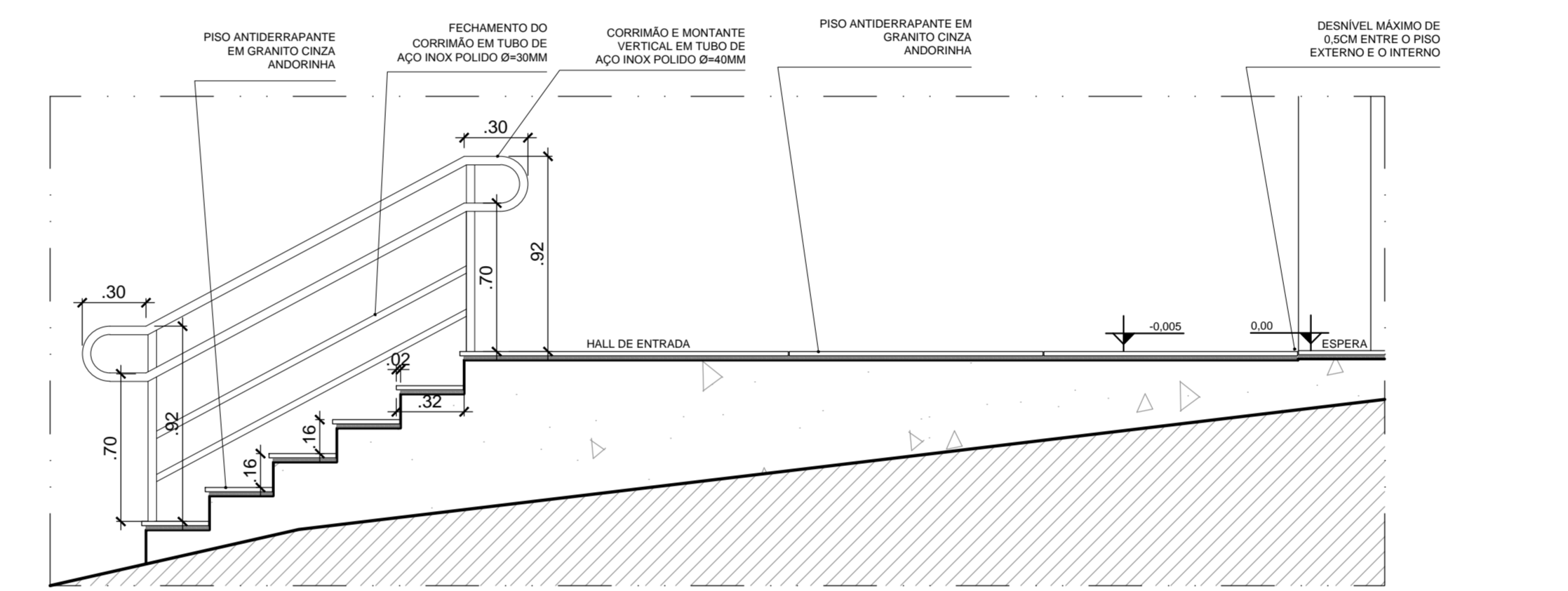
DETALHE 02 - PORTÃO PV PEDESTRES  
1/25



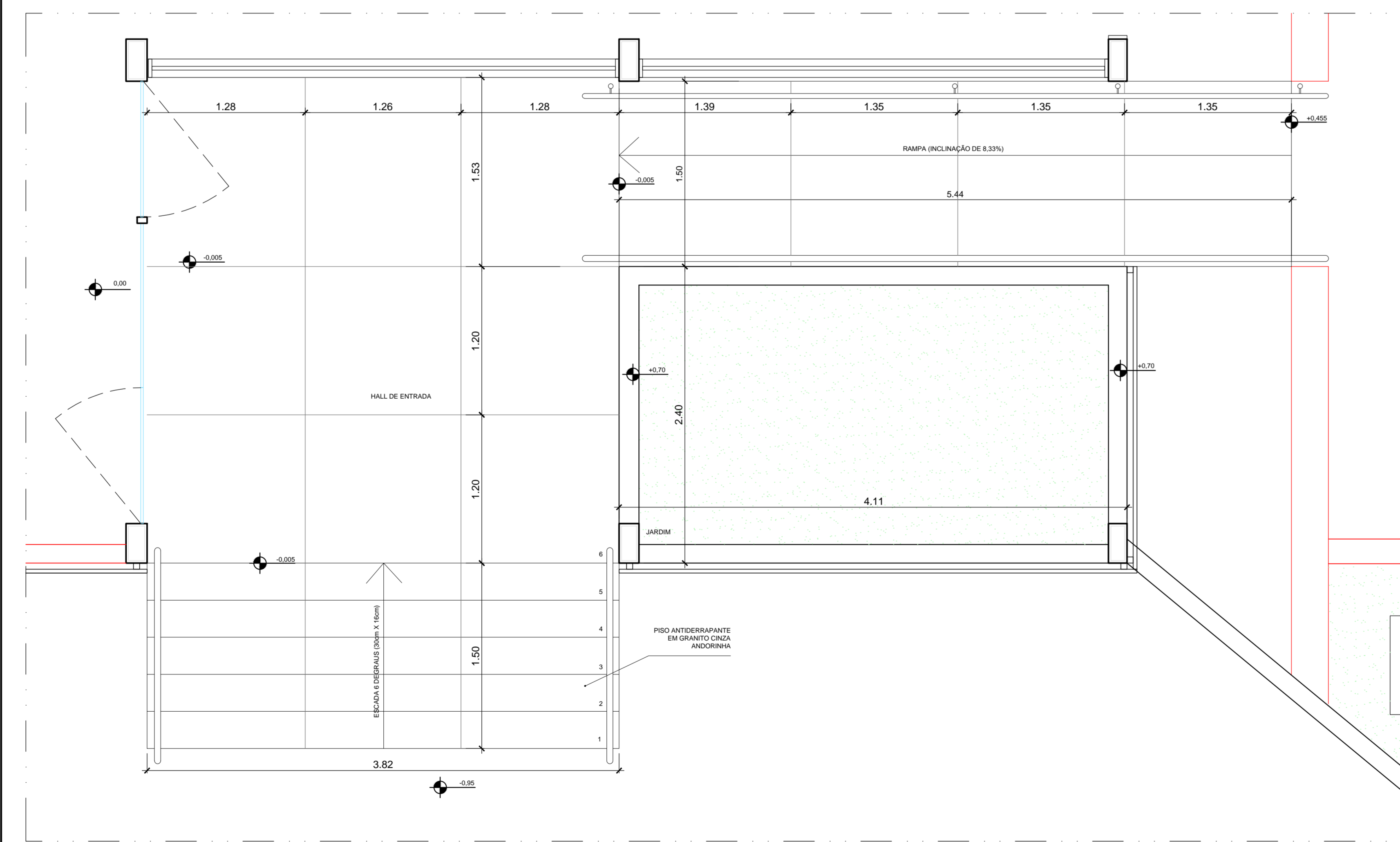
DETALHE 03 - COBERTA LAVANDERIA  
1/25



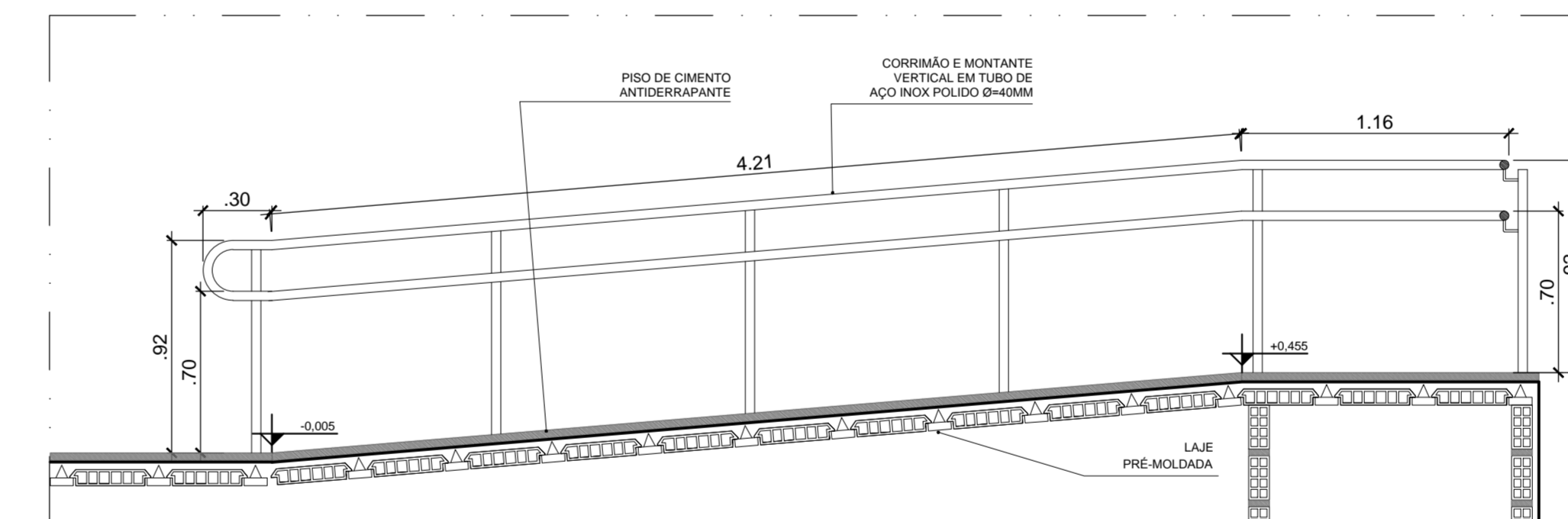
DETALHE 05 - RAMPA DE ACESSO AO PÚBLICO  
1/25



DETALHE 06 - ESCADA DE ACESSO AO PÚBLICO  
1/25



DETALHE 04 - RAMPA E ESCADA DE ACESSO AO PÚBLICO  
1/25



DETALHE 07 - RAMPA DE ACESSO INTERNO  
1/25

**JUSTIÇA FEDERAL DE 1ª INSTÂNCIA - SEÇÃO DA PARAIBA**

END.: Rua Augusto de Almeida, 258, Bairro Novo, Guarabira - PB

PROPRIETÁRIO: JUSTIÇA FEDERAL DE 1ª INSTÂNCIA - SEÇÃO DA PARAIBA

AUTOR DO PROJETO: IZABELLA LIRA DE CARVALHO

RESP. TÉCNICO: ARQ. IZABELLA LIRA DE CARVALHO

PROPRIETÁRIO

AUTOR DO PROJETO

**JUSTIÇA FEDERAL NA PARAIBA - SUBSEÇÃO DE GUARABIRA**

ARQUITETURA

Escala: 1:100 / 1:25

DATA: Setembro 2019

CONFEÇÃO: Detalhes 01 ao 07

DESENHO:

GUARABIRA - PARAIBA

Prancha: 02/02

ÁREA COBERTA: 452 m²

VISTO: