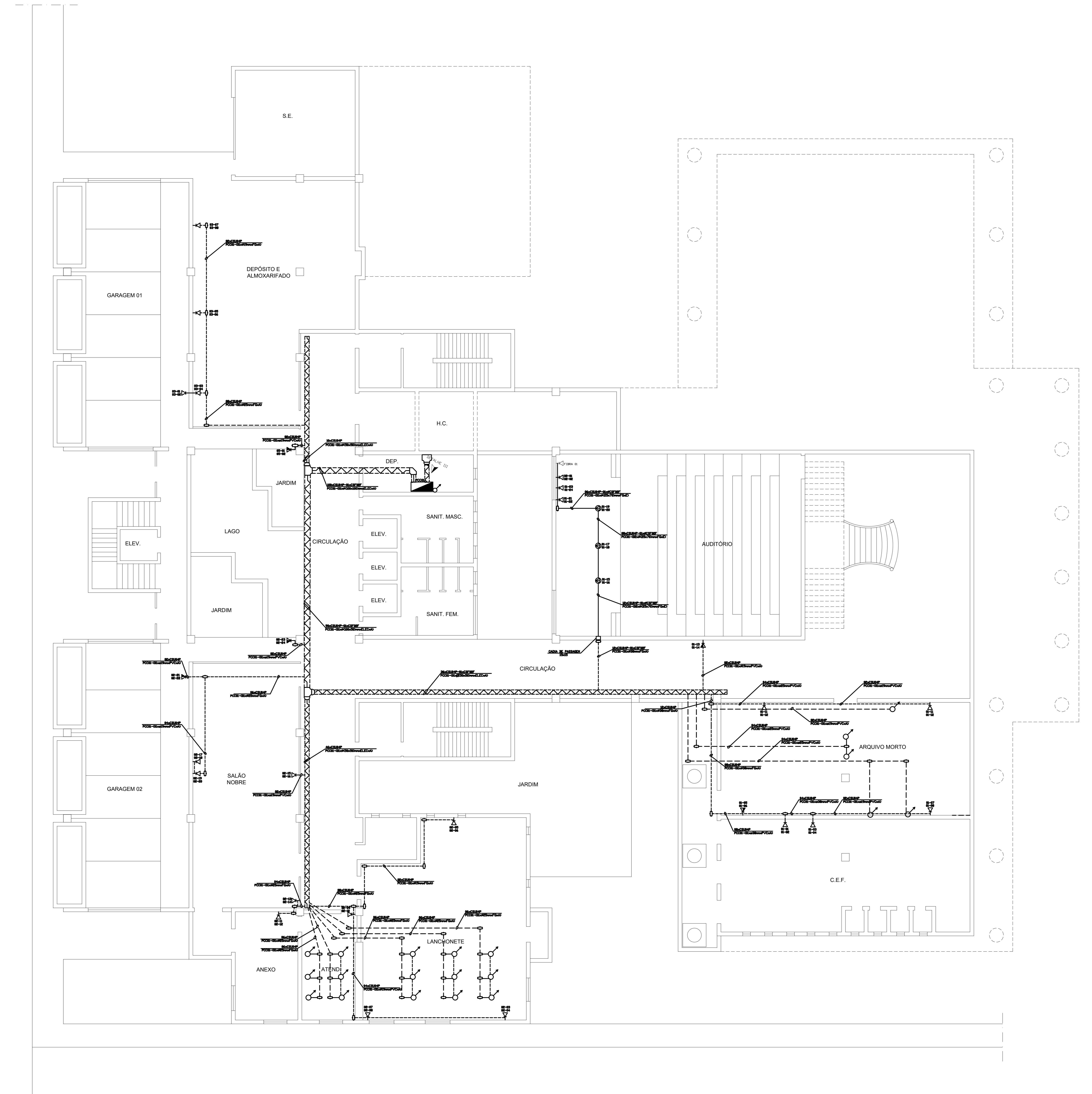


Modificação sem o devido provimento do laudo técnico dos responsáveis pela elaboração do projeto. O autor não se responsabiliza por danos ou prejuízos decorrentes da utilização do projeto. A responsabilidade é do usuário e não do autor.

 ZERO UM <small>Engenharia & Arquitetura</small>		ZERO UM <small>RUA MANOEL GEMAS, 10103 CEP: 02.010-220 - RECIFE-PE FONE: (081) 3421.4378</small>
RESPONSÁVEL TÉCNICO: ENG. ARQUIT. JOSÉ CARVALHO - CREA 24.372-15/PE	COORDENADOR: ENG. ELETRICISTA JOSÉ CARVALHO - CREA 1287-5/PE	DESENHISTA: ENG. ELETRICISTA JOSÉ CARVALHO - CREA 1287-5/PE
SITE: TERMO DE REFERÊNCIA - PROJETO DE INTERVENÇÃO EM REDE INTERNA CORPORATIVA DE VOZ E DADOS		
TÍTULO: PLANTA BAIXA PAVIMENTO SUBSOLO		DESENHO Nº: 01/08
<small>Escala: 1/200 Data: DEZEMBRO/2001 Arquivo: TRF-10-Região-PE-2001-Subsolo.dwg</small>		



SIMBIOLOGIA		

NOTAÇÃO DE LÓGICA, ELÉTRICA E INFRA-ESTRUTURA

Quantidade de cabos: 99 x CWY99P ou 99F ou #99mm²

Identificação do distribuidor (PCC ou AT): XX99 - (99 x D x tipo I x tipo III)

Quantidade de pares metálicos, ou n° fibras, ou bitola elétrica que passa: 99 x D x tipo I x tipo III

Identificação do encaminhamto: E: Embutido; A: Aparente

Quantidade de encaminhamto: #99mm² Tipo do encaminhamto

SEQUÊNCIA DOS DISTRIBUIDORES ESPALHADOS PELO SITE:
 AT99.999
 DG199.999

NÚMERO SEQUENCIAL DO CABO ÓPTICO OU METÁLICO.

A LETRA C REPRESENTA A DESIGNAÇÃO DE CIRCUITO ELÉTRICO.

NÚMERO SEQUENCIAL DO CIRCUITO ELÉTRICO: CXX

• Tipo do cabo:
 W = Primário (P), Secundário (S) ou Interligação (I)
 Y = UTP (U), STP (S), Fo (F), Telefônica (T) ou Elétrica (E)

•• Tipo do encaminhamto:
 FG - Ferro Galvanizado
 PVC - Cloreto de Polivinil
 CAN - Conduto de PVC flexível
 PERF - Perfilado em Ferro Galvanizado
 ELEC - Eletrocabo em Ferro Galvanizado
 DIP - Duto de Piso

Simbologia em azul para lógica
 Simbologia em vermelho para elétrica

OBSERVAÇÕES:

1. TODOS OS PONTOS LÓGICOS QUE ESTÃO NA COR VERMELHA SÃO DOS BLOCOS DO ANDAR IMEDIATAMENTE INFERIOR

PLANTA BAIXA - SUBSOLO
 ESCALA: 1/200

Modificação sem o devido provimento do laudo técnico dos responsáveis
 profissionais habilitados para a elaboração do projeto, tornando-se de
 responsabilidade do autor do projeto, não podendo ser responsabilizado por
 quaisquer danos materiais ou morais decorrentes da utilização do mesmo.
 O autor do projeto não se responsabiliza por danos materiais ou morais
 decorrentes da utilização do mesmo.



SIMBOLOGIA		

NOTAÇÃO DE LÓGICA, ELÉTRICA E INFRA-ESTRUTURA	
Quantidade de cabos $99 \times CWY99P$ ou $99F$ ou $\#99mm^2$ $XX99 - (99 \times D \times \text{tipo I} \times \text{tipo II})$	Quantidade de pares metálicos, ou n° fibras, ou bitola elétrica que passa
Identificação do distribuidor (PCC ou AT)	Tipo do cabo: W = Primário (P), Secundário (S) ou Interligação (I) Y = UTP (U), STP (S), Fo (F), Telefônica (T) ou Elétrica (E) Tipo do encaminhamento: FG - Ferro Galvanizado PVC - Cloreto de Polivinil CAN - Conduto de PVC flexível PERF - Perfurado em Ferro Galvanizado ELEC - Eletrocalha em Ferro Galvanizado DP - Duto de Piso
SEQUÊNCIA DOS DISTRIBUIDORES ESPALHADOS PELO SITE: AT99.999 DG199.999	Símbolos em azul para lógica Símbolos em vermelho para elétrica

OBSERVAÇÕES:

1. TODOS OS PONTOS LÓGICOS QUE ESTÃO NA COR VERMELHA SÃO DOS BLOCOS DO ANDAR IMEDIATAMENTE INFERIOR

PLANTA BAIXA - PAVIMENTO TÉRREO
 ESCALA: 1/100

Modificação sem o devido provimento do laudo técnico dos responsáveis pelo projeto. O autor não se responsabiliza por danos decorrentes de utilização indevida do projeto. Este documento não substitui o projeto original. As responsabilidades técnicas pertencem aos profissionais que assinaram o projeto.

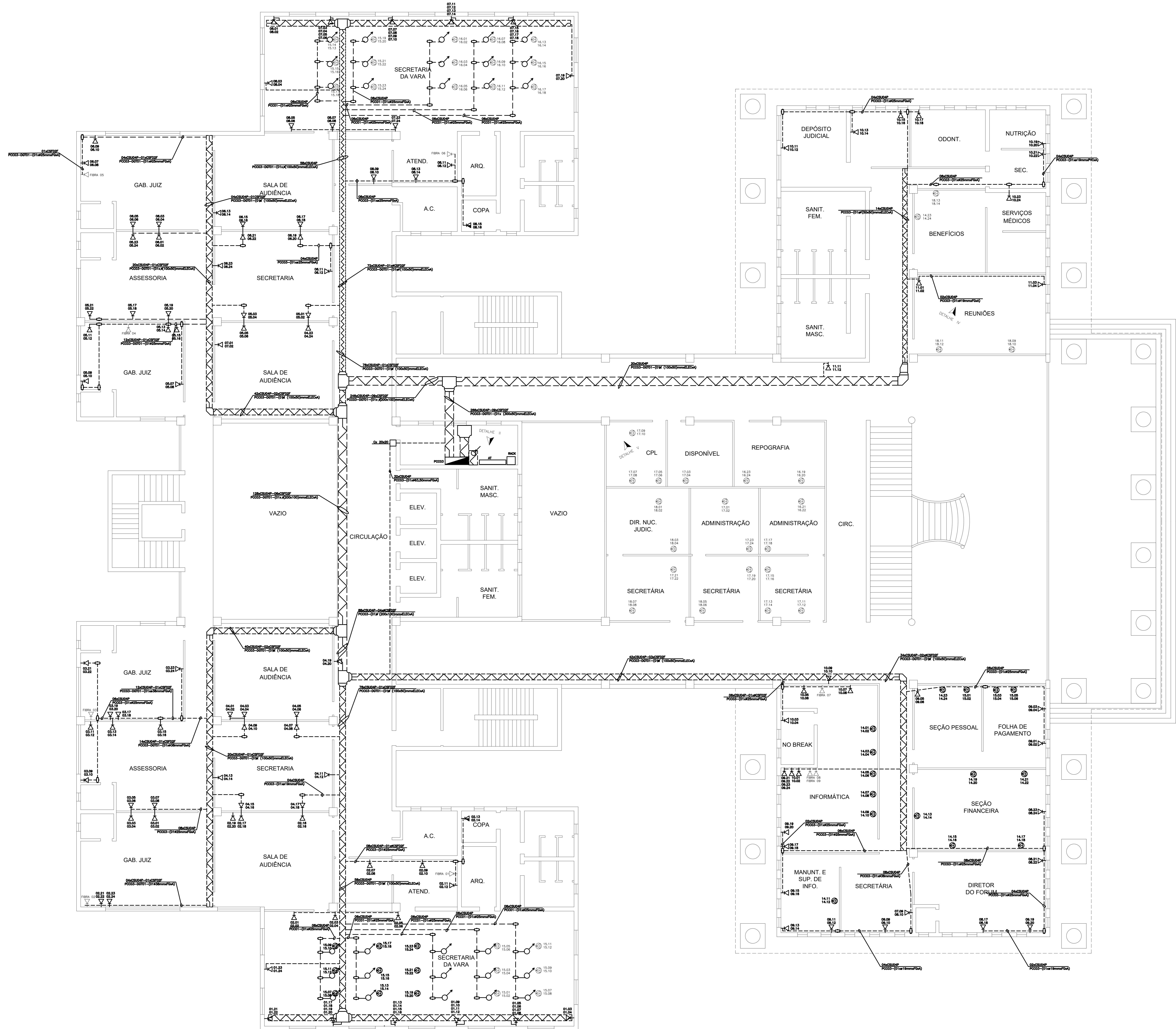
ZERO UM
RUA MANOEL GEMAS, 10103
CASA 02 - 1º ANDAR - JARDIM
CASA 02-010-220 - RECIFE-PE
FONE: (081) 3421-4378

RESPONSÁVEL TÉCNICO: ARQUILEIDE ARAÚJO SANT'ANNA - CREA 24.372-10/PE
DESENHO: CÍRCULO IMENES
SITE: RECIFE - SEÇÃO JUDICIÁRIA - JORNAL PESSOAL-PE
ASSUNTO: "AS-BUILT" PROJETO DE CABEAMENTO PARA REDE INTERNA CORPORATIVA DE VOZ E DADOS

COORDENADOR: RICARDO WERNE VIAN - CREA 1.227-09/PE
DESENHO: SÉBASTIÃO PAULINO DE CASTRO - CREA 5.190-09/PE
PROJETO: SÉBASTIÃO PAULINO DE CASTRO - CREA 5.190-09/PE

DESENHO Nº: **03/08**

Escala: 1/100 Data: DEZEMBRO/2001 Arquivo: TRF-01-Região-PE-00301-11-Plan-04



SIMBOLOGIA

CAIXA EMBUTIDA A 30cm DO PISO	CAIXA EMBUTIDA A 130cm DO PISO	CAIXA EMBUTIDA A 30cm DO TETO
CAIXA SOBREPÓSITA A 30cm DO PISO	CAIXA SOBREPÓSITA A 130cm DO PISO	CAIXA SOBREPÓSITA A 30cm DO TETO
CAIXA NO TETO	CAIXA DE PISO	CAIXA SOB O PISO FALSO
CAIXA NO TETO	CAIXA DE PISO	CAIXA SOB O PISO FALSO
ENCAMINHAMENTO BAIXO	ENCAMINHAMENTO ALTO	ENCAMINHAMENTO SUBTERRÂNEO
ENCAMINHAMENTO ALTO	ENCAMINHAMENTO BAIXO	ENCAMINHAMENTO SUBTERRÂNEO
ENCAMINHAMENTO QUE DESCE	ENCAMINHAMENTO QUE SOBE	ENCAMINHAMENTO QUE PASSA
ENCAMINHAMENTO QUE DESCE	ENCAMINHAMENTO QUE SOBE	ENCAMINHAMENTO QUE PASSA
CAIXA DE CONDULETE	CAIXA DE CONDULETE	
CAIXA DE PASSAGEM	QUADRO DE DISTRIBUIÇÃO DE DADOS	EQUIPAMENTOS DE DADOS
CAIXA DE PASSAGEM	QUADRO DE DISTRIBUIÇÃO DE ELÉTRICA	EQUIPAMENTOS DE ELÉTRICA

NOTAÇÃO DE LÓGICA, ELÉTRICA E INFRA-ESTRUTURA

Quantidade de cabos: $99 \times CWY99P$ ou $99F$ ou $\#99mm^2$
 Quantidade de pares metálicos, ou n° fibras, ou bitola elétrica: $XX99 - (99 \times D \times \text{tipo I} \times \text{tipo II})$
 Identificação do distribuidor (PCC ou AT): $\phi(4x4)mm$ Tipo do encaminhamento
 Quantidade de encaminhamento

SEQUÊNCIA DOS DISTRIBUIDORES ESPALHADOS PELO SITE:
 AT99.999
 DG199.999

NÚMERO SEQUENCIAL DO CABO Ø10" OU METÁLICO.

A LETRA C REPRESENTA A DESIGNAÇÃO DE CIRCUITO ELÉTRICO.

NÚMERO SEQUENCIAL DO CIRCUITO ELÉTRICO

• Tipo do cabo:
 W = Primário (P), Secundário (S) ou Interligação (I)
 Y = UTP (U), STP (S), Fo (F), Telefônico (T) ou Elétrica (E)

** Tipo do encaminhamento:
 FG - Ferro Galvanizado
 PVC - Dielétrico de Polímero
 CAN - Condutores de PVC flexível
 PERF - Perfurado em Ferro Galvanizado
 ELEC - Eletrocalha em Ferro Galvanizado
 DP - Duto de Piso

Simbologia em azul para lógica
 Simbologia em vermelho para elétrica

OBSERVAÇÕES:

1. TODOS OS PONTOS LÓGICOS QUE ESTÃO NA COR VERMELHA SÃO DOS BLOCOS DO ANDAR IMEDIATAMENTE INFERIOR

PLANTA BAIXA - 1º PAVIMENTO
ESCALA: 1/100

Modificação sem o devido provimento do laudo técnico dos responsáveis
 profissionais habilitados para a elaboração do projeto, sendo-lhe de
 conhecimento do projeto, sendo-lhe de conhecimento do projeto,
 comprometendo-se com o cumprimento das normas técnicas e legais,
 e assumindo a responsabilidade técnica perante o Conselho Federal de
 Engenharia, Arquitetura e Agrimensura (CONFEA) e perante o Conselho
 Estadual de Engenharia, Arquitetura e Agrimensura (CEEAA) do Estado de
 Pernambuco.

 ZERO UM Engenharia & Arquitetura		RUA MANOEL CAETANO, Nº105 SALA 201 - 1º ANDAR - CEP: 52.010-220 - RECIFE-PE FONE: (081) 3421.4578
RESPONSÁVEL TÉCNICO ANTONIO JOSÉ DE ANDRADE CAVALCANTI - CREA 24.372-19/PE	COORDENADOR ROSELI PAULINA DE CASTRO - CREA 5.190-0/PE	
DESENHISTA CARLOS LEMES	PROJETADEIRA ROSANGELA MARIA NUNES - CREA 1.227-0/PE	
SITE TRF-1ª REGIÃO - SEÇÃO JUDICIÁRIA - JUIZ PESSOA-PE	PROJETO PROJETO DE CABEAMENTO PARA REDE INTERNA COORPORATIVA DE VOZ E DADOS	
TÍTULO: PLANTA BAIXA 2º PAVIMENTO		DESENHO Nº 04/08
Escala: 1/100 Data: DEZEMBRO/2001 Arquivo: TRF-5º RegBdUPB-Prj00351 - 2º Pav.Dwg		



PLANTA BAIXA - 2º PAVIMENTO
ESCALA: 1/100

SIMBOLOGIA		
CAIXA EMBUTIDA A 30cm DO PISO	CAIXA EMBUTIDA A 130cm DO PISO	CAIXA EMBUTIDA A 30cm DO TETO
CAIXA SOBREPONTE A 30cm DO PISO	CAIXA SOBREPONTE A 130cm DO PISO	CAIXA SOBREPONTE A 30cm DO TETO
CAIXA NO TETO	CAIXA DE PISO	CAIXA SOB O PISO FALSO
ENCAMINHAMENTO BAIXO	ENCAMINHAMENTO ALTO	ENCAMINHAMENTO SUBTERRÂNEO
ENCAMINHAMENTO QUE DESCE	ENCAMINHAMENTO QUE SOBE	ENCAMINHAMENTO QUE PASSA
CAIXA DE CONDULETE	CAIXA DE CONDULETE	
CAIXA DE PASSAGEM	QUADRO DE DISTRIBUIÇÃO DE DADOS	EQUIPAMENTOS DE DADOS
CAIXA DE PASSAGEM	QUADRO DE DISTRIBUIÇÃO DE ELÉTRICA	EQUIPAMENTOS DE ELÉTRICA

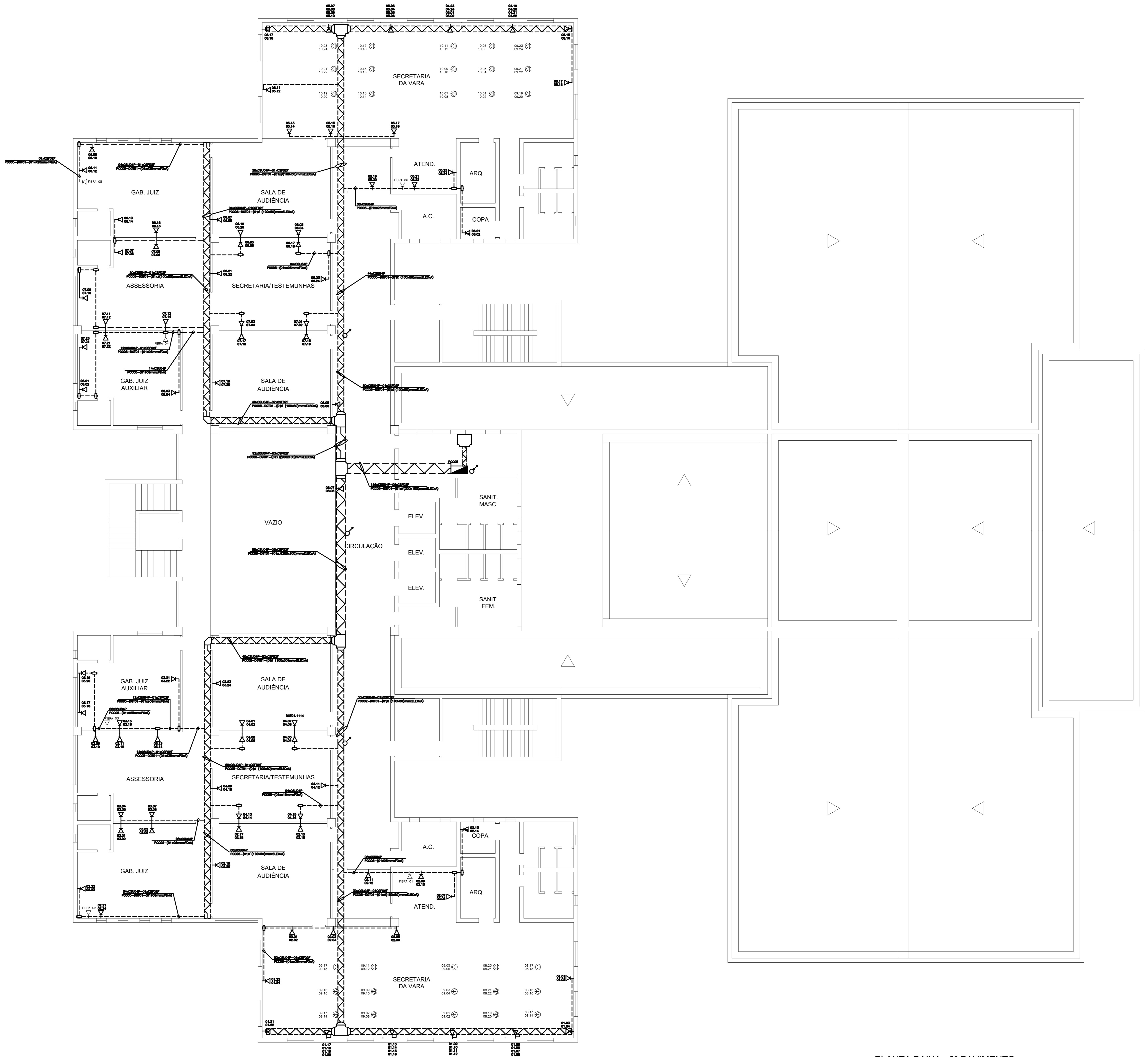
NOTAÇÃO DE LÓGICA, ELÉTRICA E INFRA-ESTRUTURA	
Quantidade de cabos $99 \times CWY99P$ ou $99F$ ou $\#99mm^2$ $XX99 - (99 \times D \times \text{tipo I} \times \text{tipo II})$ Identificação do distribuidor (PCC ou AT)	Quantidade de pares metálicos, ou n° fibras, ou bitola elétrica que passa $\#(d \times d)mm$ Tipo do encaminamento E: Embutido A: Aparente
SEQUÊNCIA DOS DISTRIBUIDORES ESPALHADOS PELO SITE: AT99.999 DT99.999 NÚMERO SEQUENCIAL DO CABO ÓPTICO OU METÁLICO: A LETRA C REPRESENTA A DESIGNAÇÃO DE CIRCUITO ELÉTRICO CXX- NÚMERO SEQUENCIAL DO CIRCUITO ELÉTRICO	* Tipo do cabo: W = Primário (P), Secundário (S) ou Interligação (I) Y = UTP (U), STP (S), Fo (F), Telefônica (T) ou Elétrica (E) ** Tipo do encaminamento: FG - Ferro Galvanizado PVC - Cloreto de Polivinil CAN - Conduto de PVC flexível PERF - Perfilado em Ferro Galvanizado ELEC - Eletrocalço em Ferro Galvanizado DIP - Duto de Piso Simbologia em azul para lógica Simbologia em vermelho para elétrica

OBSERVAÇÕES:

1. TODOS OS PONTOS LÓGICOS QUE ESTÃO NA COR VERMELHA SÃO DOS BLOCOS DO ANDAR MEDIATAMENTE INFERIOR

Modificações sem o devido provimento do laudo técnico das responsáveis. Modificações sem o devido provimento do laudo técnico das responsáveis. Modificações sem o devido provimento do laudo técnico das responsáveis.

		ZERO UM <small>Engenharia & Engenharia</small>	Rua Manoel de Carvalho, nº 103 Caixa Postal - Curitiba - PR CEP: 81.010-220 - REGISTRO: PE FONE: (081) 3421.4578
RESPONSÁVEL TÉCNICO: ANTONIO JOSÉ DE ANDRADE CAVALCANTI - CREA 24.372-19/PR	COORDENADOR: SHELLE PAULINA DE CASTRO - CREA 5.190-0/PR ANTONIO JOSÉ DE ANDRADE CAVALCANTI - CREA 24.372-19/PR		
SITE: TRF - PREGÃO - SEÇÃO ADICIONAR - JUIZ PESSOA-PR			
ASSUNTO: "AS BUILT" PROJETO DE CABEAMENTO PARA REDE INTERNA COOPERATIVA DE VOZ E DADOS			
TÍTULO: PLANTA BAIXA 3º PAVIMENTO			DESENHO Nº: 05/08
Escala: 1/100 Data: DEZEMBRO/2001 Arquivo: TRF-3º-Região-PR-000051-3º-Rev.04g			



SIMBOLOGIA		
CAIXA EMBUTIDA A 30cm DO PISO	CAIXA EMBUTIDA A 130cm DO PISO	CAIXA EMBUTIDA A 30cm DO TETO
CAIXA EMBUTIDA A 30cm DO PISO	CAIXA EMBUTIDA A 130cm DO PISO	CAIXA EMBUTIDA A 30cm DO TETO
CAIXA SOBREPONTE A 30cm DO PISO	CAIXA SOBREPONTE A 130cm DO PISO	CAIXA SOBREPONTE A 30cm DO TETO
CAIXA SOBREPONTE A 30cm DO PISO	CAIXA SOBREPONTE A 130cm DO PISO	CAIXA SOBREPONTE A 30cm DO TETO
CAIXA NO TETO	CAIXA DE PISO	CAIXA SOB O PISO FALSO
CAIXA NO TETO	CAIXA DE PISO	CAIXA SOB O PISO FALSO
ENCAMINHAMENTO BAIXO	ENCAMINHAMENTO ALTO	ENCAMINHAMENTO SUBTERRÂNEO
ENCAMINHAMENTO ALTO	ENCAMINHAMENTO BAIXO	ENCAMINHAMENTO SUBTERRÂNEO
ENCAMINHAMENTO QUE DESCE	ENCAMINHAMENTO QUE SOBE	ENCAMINHAMENTO QUE PASSA
ENCAMINHAMENTO QUE DESCE	ENCAMINHAMENTO QUE SOBE	ENCAMINHAMENTO QUE PASSA
CAIXA DE CONDULETE	CAIXA DE CONDULETE	
CAIXA DE PASSAGEM	QUADRO DE DISTRIBUIÇÃO DE DADOS	EQUIPAMENTOS DE DADOS
CAIXA DE PASSAGEM	QUADRO DE DISTRIBUIÇÃO DE ELÉTRICA	EQUIPAMENTOS DE ELÉTRICA

NOTAÇÃO DE LÓGICA, ELÉTRICA E INFRA-ESTRUTURA

Quantidade de cabos: $99 \times CWY99P$ ou $99F$ ou $\#99mm^2$

Quantidade de pares metálicos, ou n° fibras, ou bitola elétrica: $XX99 - (99 \times D \times \text{tipo I} \times \text{tipo II})$

Identificação do distribuidor (PCC ou AT): ϕdmm ou $\#(d \times d)mm$

Quantidade de encaminamento: $\#$

Tipos: E: Embutido, A: Aparente

SEQUÊNCIA DOS DISTRIBUIDORES ESPALHADOS PELO SITE:
 A199.999
 D6199.999

NÚMERO SEQUENCIAL DO CABO ÓPTICO OU METÁLICO:
 A LETRA C REPRESENTA A DESIGNAÇÃO DE CIRCUITO ELÉTRICO
 CXX

NÚMERO SEQUENCIAL DO CIRCUITO ELÉTRICO

• Tipo do cabo:
 W = Primário (P), Secundário (S) ou Interligação (I)
 Y = UTP (U), STP (S), Fo (F), Telefônica (T) ou Elétrica (E)

• Tipo do encaminamento:
 FG - Ferro Galvanizado
 PVC - Cloreto de Polivinil
 CAN - Conduto de PVC flexível
 PERF - Perfilado em Ferro Galvanizado
 ELEC - Eletrocalço em Ferro Galvanizado
 DP - Duto de Piso

Simbologia em azul para lógica
 Simbologia em vermelho para elétrica

OBSERVAÇÕES:

1. TODOS OS PONTOS LÓGICOS QUE ESTÃO NA COR VERMELHA SÃO DOS BLOCOS DO ANDAR IMEDIATAMENTE INFERIOR

PLANTA BAIXA - 3º PAVIMENTO
 ESCALA: 1/100

Modificações sem o devido provimento do laudo técnico das responsáveis. O autor não se responsabiliza por danos ou prejuízos decorrentes da utilização deste projeto. A responsabilidade pelo conteúdo e utilização do projeto é exclusiva do usuário.

 ZERO UM Engenharia & Engenharia		RUA MANOEL CAETANO, Nº 103 C.A. Nº 11 - JARDIM - 33089 CEP: 52.015-220 - RECIFE-PE FONE: (081) 3421.4578
RESPONSÁVEL TÉCNICO ANTONIO JOSÉ ANDRÉ CAVALCANTI - CREA 24.372-19/PE	COORDENADOR ROSANGELA MORAES VILAR - CREA 1.327-0/PE	
DESENHO CARLOS LEMES		
SITE TRF-PREGÃO - SEÇÃO ADICIONAR - JORNAL PESSOA-PE		
ASSUNTO "AS BUILT" PROJETO DE CABEAMENTO PARA REDE INTERNA COOPERATIVA DE VOZ E DADOS		
TÍTULO PLANTA BAIXA 4º PAVIMENTO		DESENHO Nº 06/08
Escala: 1/100 Data: DEZEMBRO/2001 Arquivo: TRF-01 - Reg045JPEU-PI000561 - 4º Pav.dwg		



SIMBOLOGIA		
CAIXA EMBUTIDA A 30cm DO PISO	CAIXA EMBUTIDA A 130cm DO PISO	CAIXA EMBUTIDA A 30cm DO TETO
CAIXA EMBUTIDA A 30cm DO PISO	CAIXA SOBREPONTE A 130cm DO PISO	CAIXA SOBREPONTE A 30cm DO TETO
CAIXA SOBREPONTE A 30cm DO PISO	CAIXA SOBREPONTE A 130cm DO PISO	CAIXA SOBREPONTE A 30cm DO TETO
CAIXA NO TETO	CAIXA DE PISO	CAIXA SOB O PISO FALSO
CAIXA NO TETO	CAIXA DE PISO	CAIXA SOB O PISO FALSO
ENCAMINHAMENTO BAIXO	ENCAMINHAMENTO ALTO	ENCAMINHAMENTO SUBTERRÂNEO
ENCAMINHAMENTO ALTO	ENCAMINHAMENTO BAIXO	ENCAMINHAMENTO SUBTERRÂNEO
ENCAMINHAMENTO QUE DESCE	ENCAMINHAMENTO QUE SOBE	ENCAMINHAMENTO QUE PASSA
CAIXA DE CONDULETE	CAIXA DE CONDULETE	
CAIXA DE PASSAGEM	QUADRO DE DISTRIBUIÇÃO DE DADOS	EQUIPAMENTOS DE DADOS
CAIXA DE PASSAGEM	QUADRO DE DISTRIBUIÇÃO DE ELÉTRICA	EQUIPAMENTOS DE ELÉTRICA

NOTAÇÃO DE LÓGICA, ELÉTRICA E INFRA-ESTRUTURA	
<p>Quantidade de cabos</p> <p>99 x CWY99P ou 99F ou #99mm²</p> <p>XX99 - (99 x D x tipo I x tipo II)</p> <p>Identificação do distribuidor (PCC ou AT)</p> <p>Quantidade de encaminamento</p> <p>Quantidade de pares metálicos, ou n° fibras, ou bitola elétrica que passa</p> <p>∅: Embutido ∅: Aparente</p>	<p>* Tipo do cabo: W = Primário (P), Secundário (S) ou Interligação (I) Y = UTP (U), STP (S), Fo (F), Telefônico (T) ou Elétrica (E)</p> <p>** Tipo do encaminamento: FG - Ferro Galvanizado PVC - Dureto de Polímero CAN - Completo de PVC flexível PERF - Perfilado em Ferro Galvanizado ELEC - Eletrocalço em Ferro Galvanizado DIP - Duto de Piso</p> <p>Simbologia em azul para lógica Simbologia em vermelho para elétrica</p>
<p>SEQUÊNCIA DOS DISTRIBUIDORES ESPALHADOS PELO SITE:</p> <p>A199.999 D0199.999</p> <p>NÚMERO SEQUENCIAL DO CABO ÓPTICO OU METÁLICO.</p> <p>A LETRA C REPRESENTA A DESIGNAÇÃO DE CIRCUITO ELÉTRICO</p> <p>-CXX-</p> <p>NÚMERO SEQUENCIAL DO CIRCUITO ELÉTRICO</p>	

OBSERVAÇÕES:

1. TODOS OS PONTOS LÓGICOS QUE ESTÃO NA COR VERMELHA SÃO DOS BLOCOS DO ANDAR IMEDIATAMENTE INFERIOR

PLANTA BAIXA - 4º PAVIMENTO
ESCALA: 1/100