

Indicadores de Desempenho Socioambiental da JF5 Metas 2023

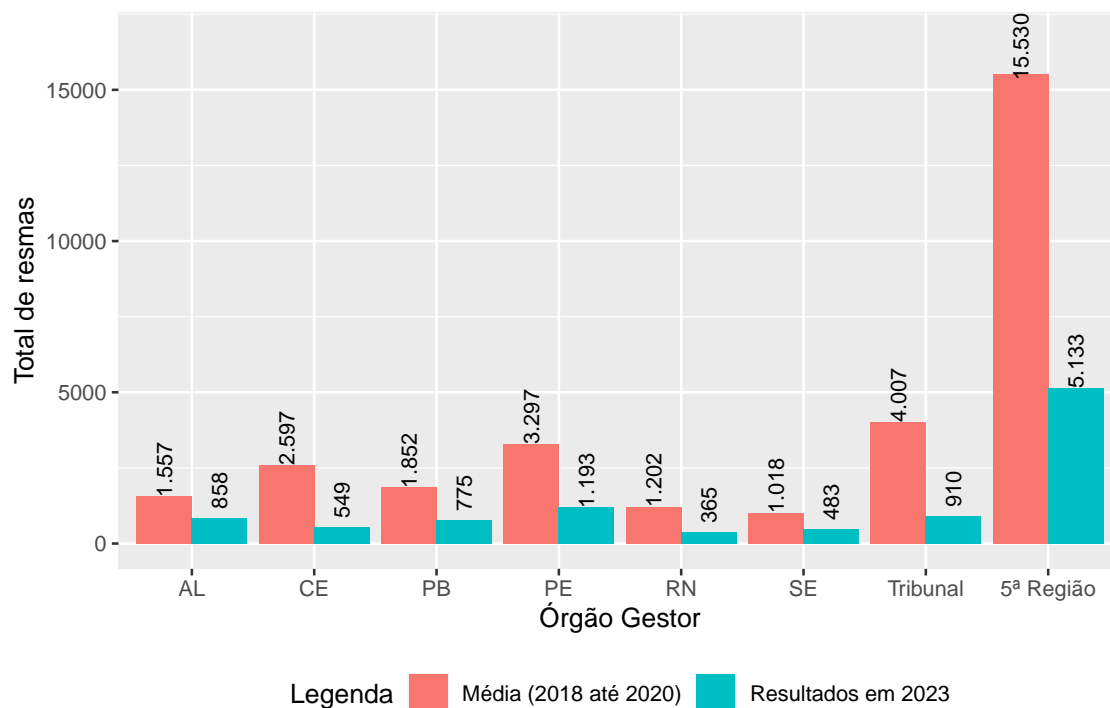
29/02/2024

Conteúdo

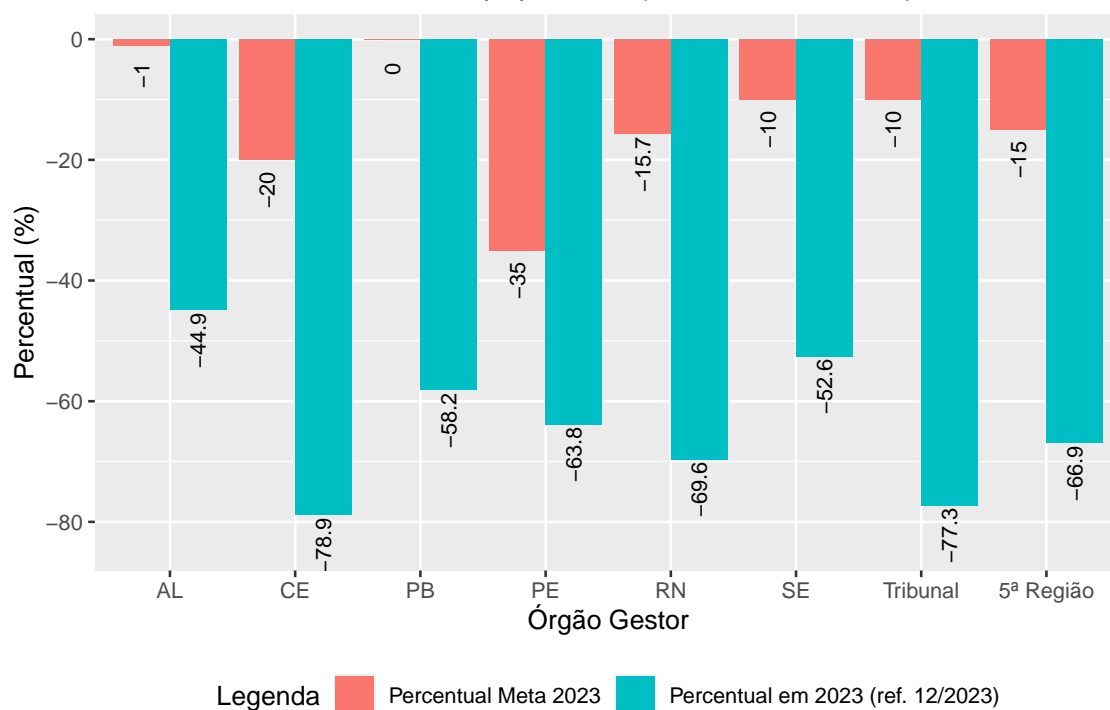
Indicador 1 - PAPEL (Mensal, meta de redução)	3
Indicador 2 - COPOS DESCARTÁVEIS (Mensal, meta de redução)	4
Indicador 3 - ÁGUA ENVASADA (Mensal, meta de redução)	5
Indicador 4 - ÁGUA ENVASADA (Mensal, meta de redução)	6
Indicador 5 - IMPRESSÃO (Mensal, meta de redução)	7
Indicador 6 - ENERGIA ELÉTRICA (Mensal, meta de redução)	8
Indicador 7 - ÁGUA E ESGOTO (Mensal, meta de redução)	9
Indicador 8 - GESTÃO DE RESÍDUO (Mensal, meta de crescimento)	10
Indicador 9 - REFORMAS E CONSTRUÇÕES (Anual, meta de crescimento)	11
Indicador 10 - LIMPEZA (Anual, meta de redução)	12
Indicador 11 - VIGILÂNCIA (Anual, meta de redução)	13
Indicador 12 - TELEFONIA (Mensal, meta de redução)	14
Indicador 13 - VEÍCULOS (Anual, meta de redução)	15
Indicador 14 - COMBUSTÍVEL (Anual, meta de redução)	16
Indicador 15 - QUALIDADE DE VIDA (Anual, meta de crescimento)	17
Indicador 16 - CAPACITAÇÃO E SENSIBILIZAÇÃO (Anual, meta de crescimento)	18
Indicador 17 - AQUISIÇÕES E CONTRATAÇÕES (Anual, meta de crescimento)	19

Indicador 1 - PAPEL (Mensal, meta de redução)

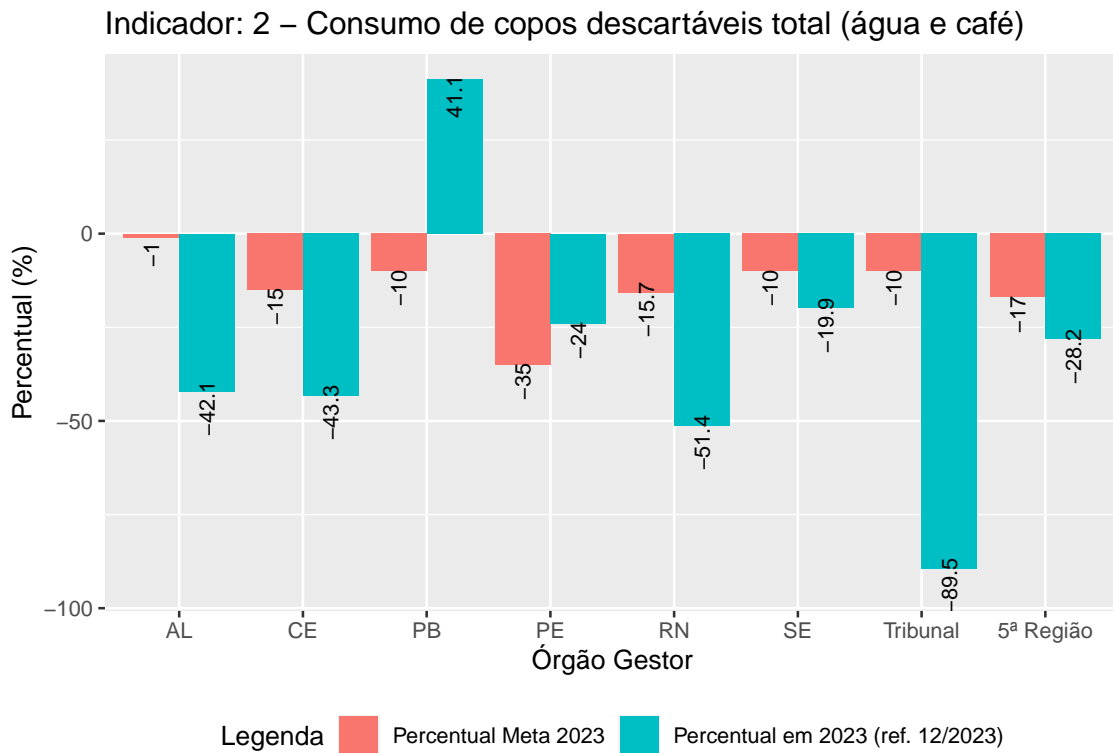
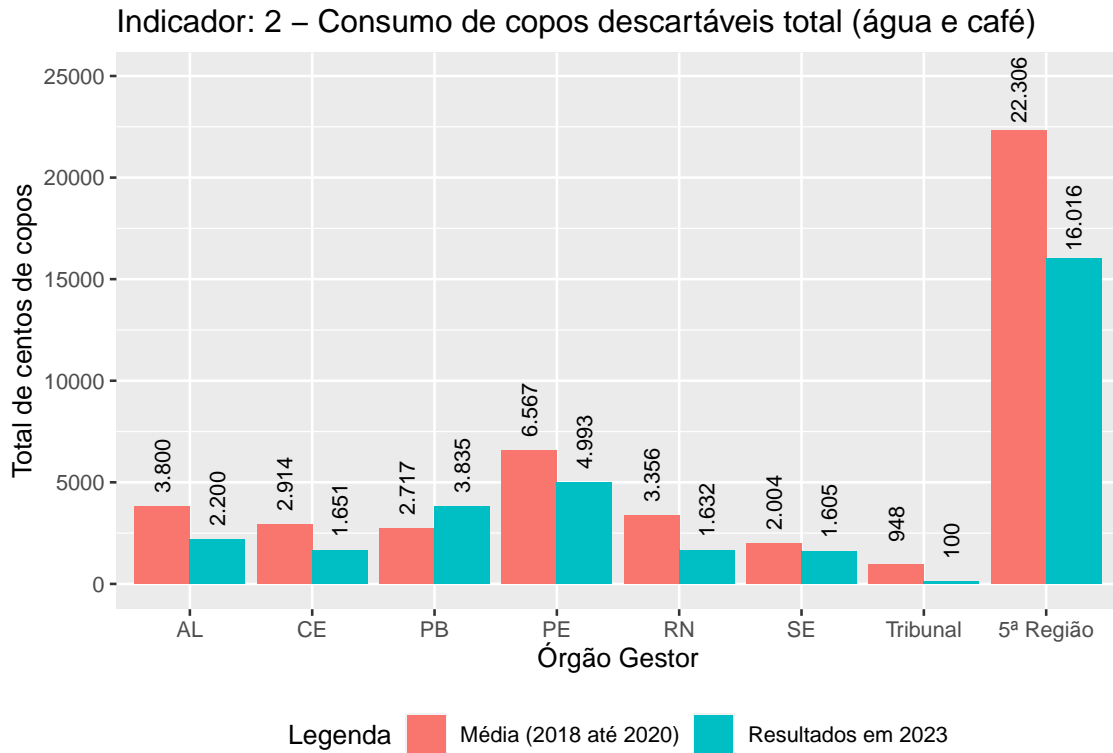
Indicador: 1 – Consumo de papel total (reciclado e branco) em resmas



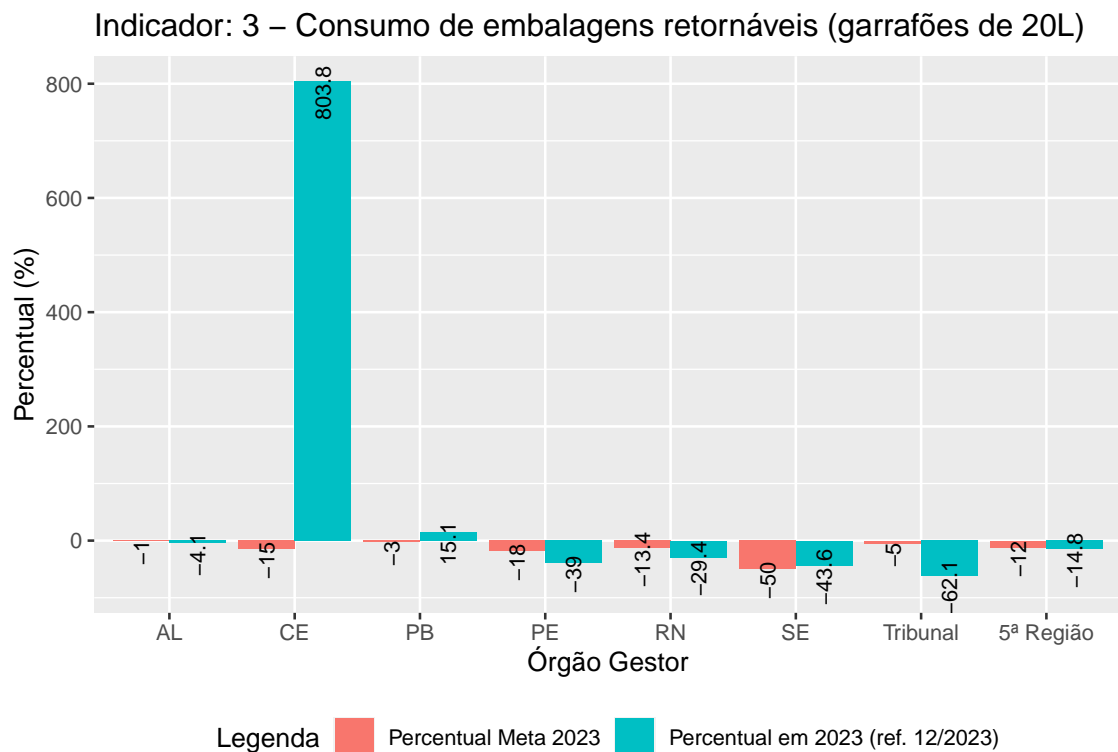
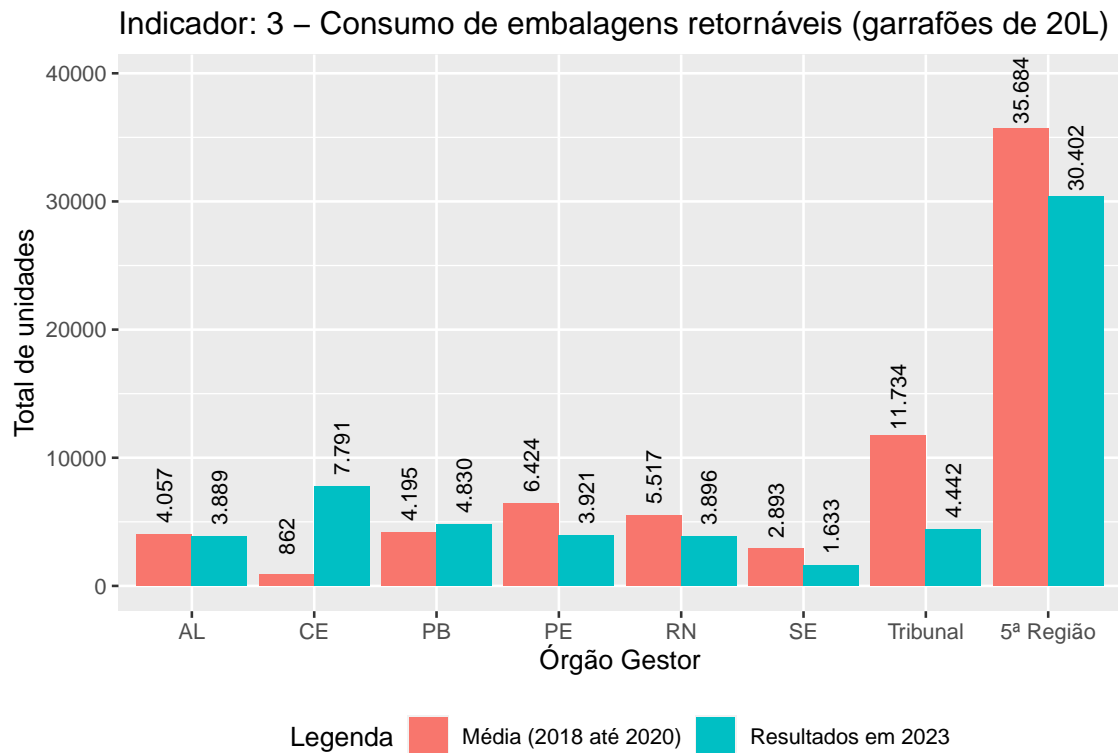
Indicador: 1 – Consumo de papel total (reciclado e branco) em resmas



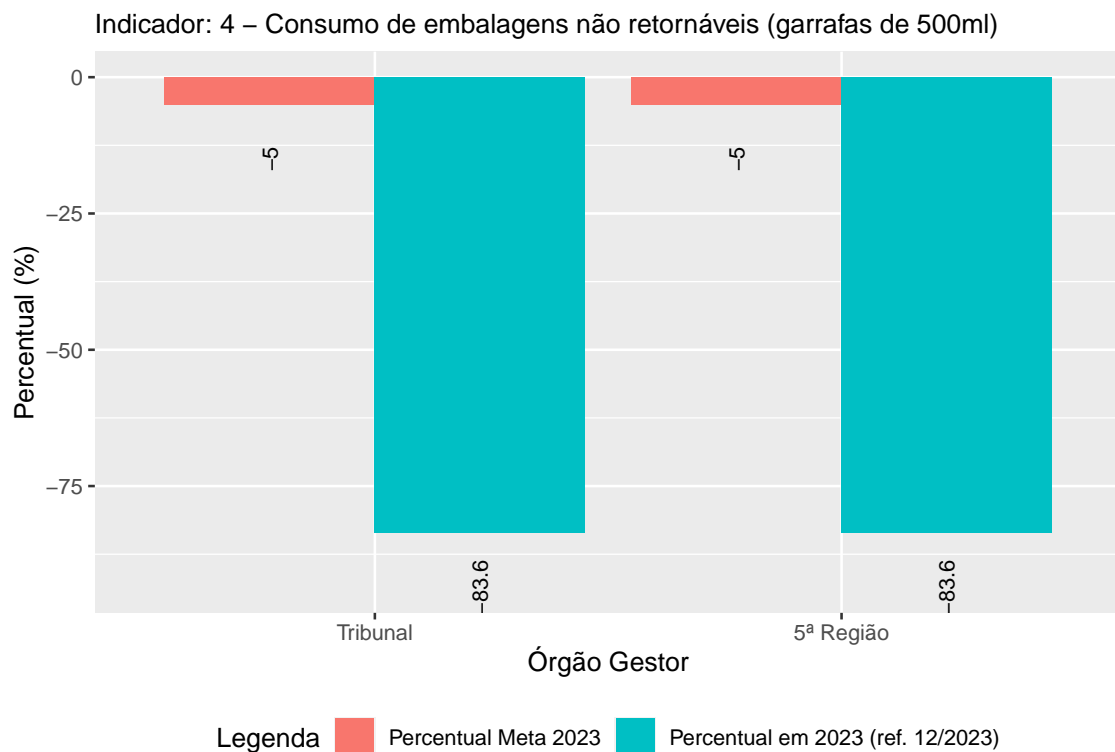
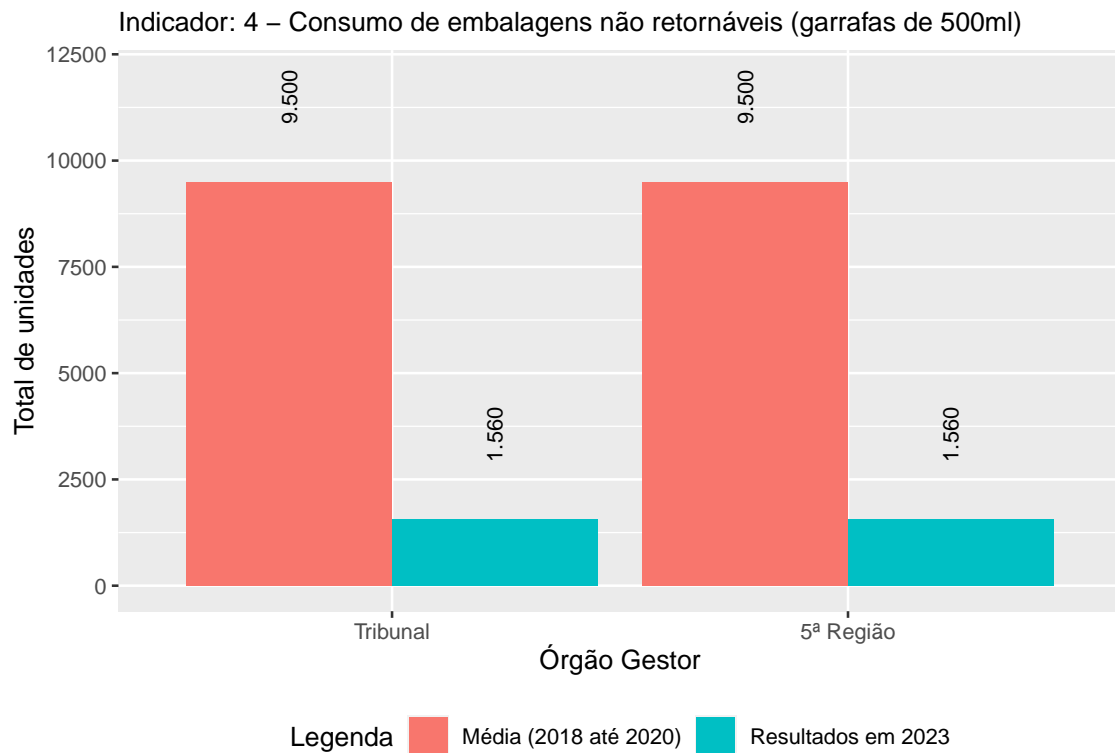
Indicador 2 - COPOS DESCARTÁVEIS (Mensal, meta de redução)



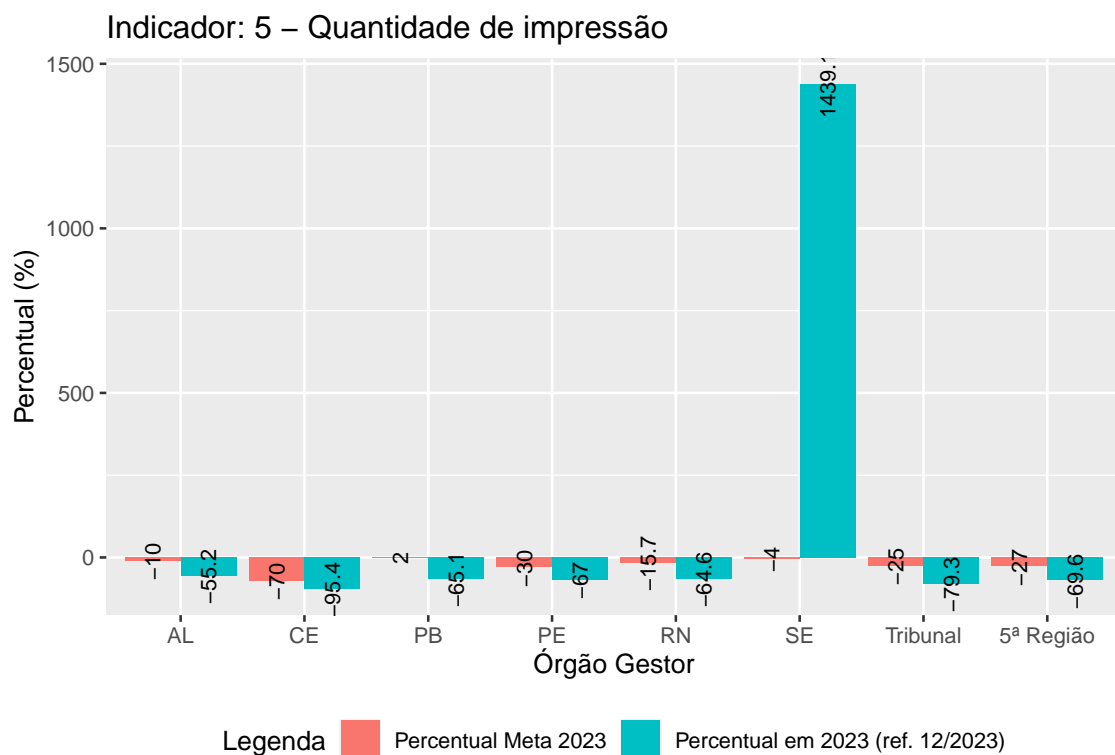
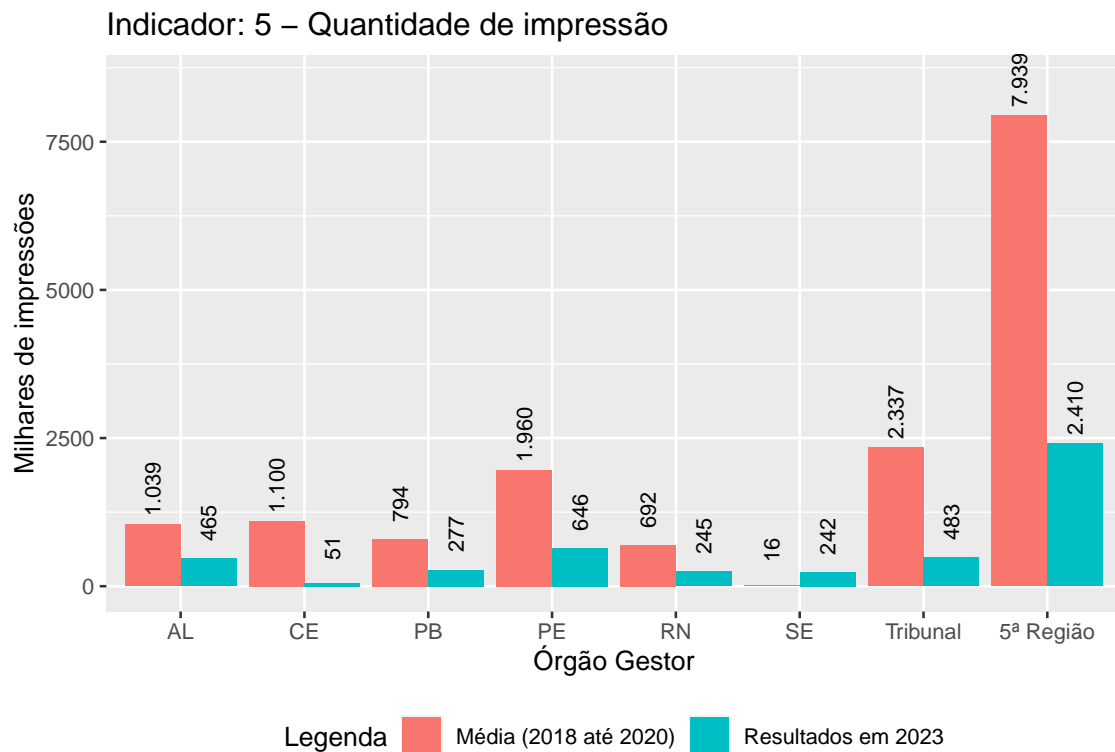
Indicador 3 - ÁGUA ENVASADA (Mensal, meta de redução)



Indicador 4 - ÁGUA ENVASADA (Mensal, meta de redução)

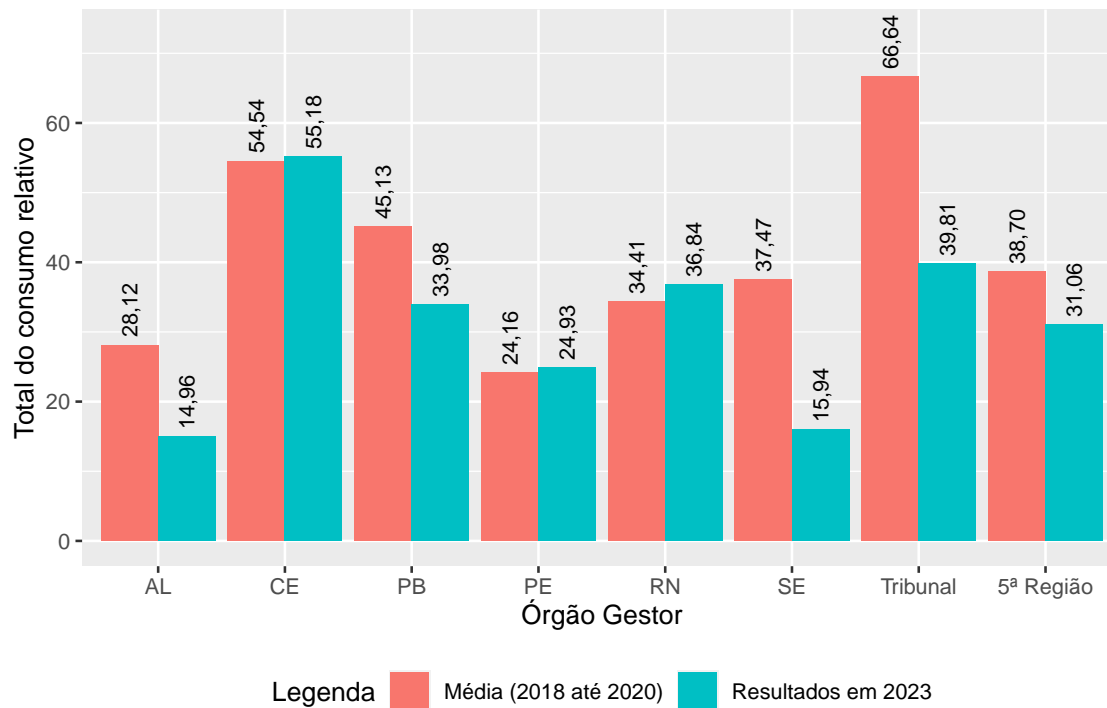


Indicador 5 - IMPRESSÃO (Mensal, meta de redução)

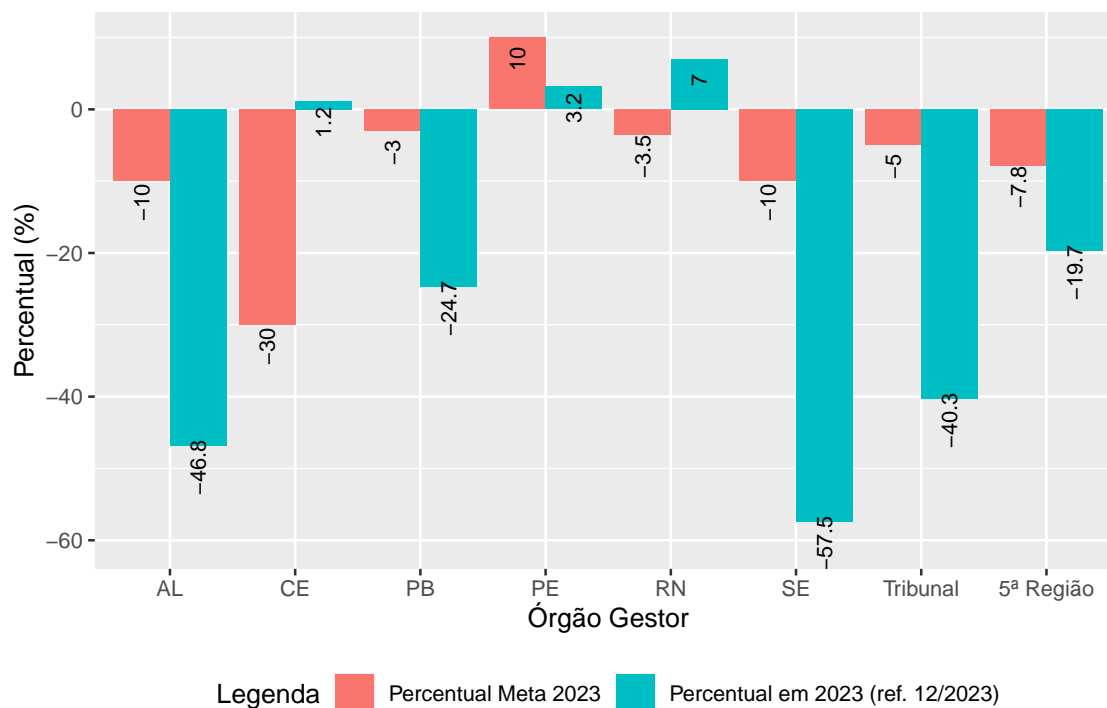


Indicador 6 - ENERGIA ELÉTRICA (Mensal, meta de redução)

Indicador: 6 – Consumo de energia elétrica relativo – KWh/m²

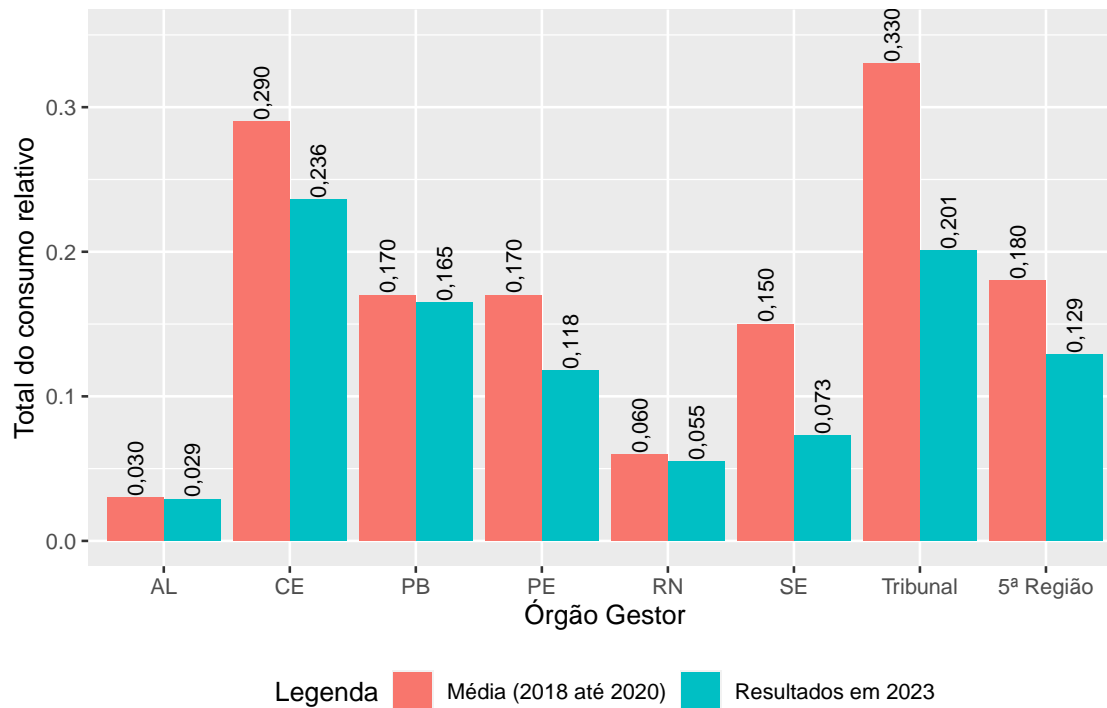


Indicador: 6 – Consumo de energia elétrica relativo – KWh/m²

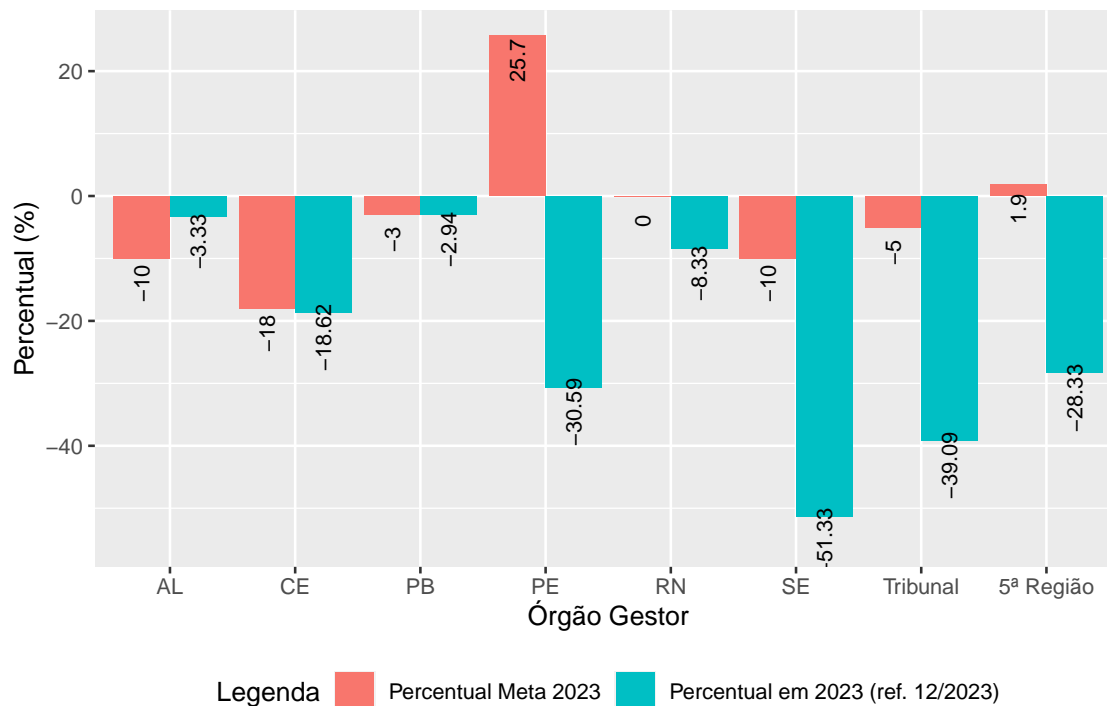


Indicador 7 - ÁGUA E ESGOTO (Mensal, meta de redução)

Indicador: 7 – Consumo de água e esgoto relativo – m³/m²

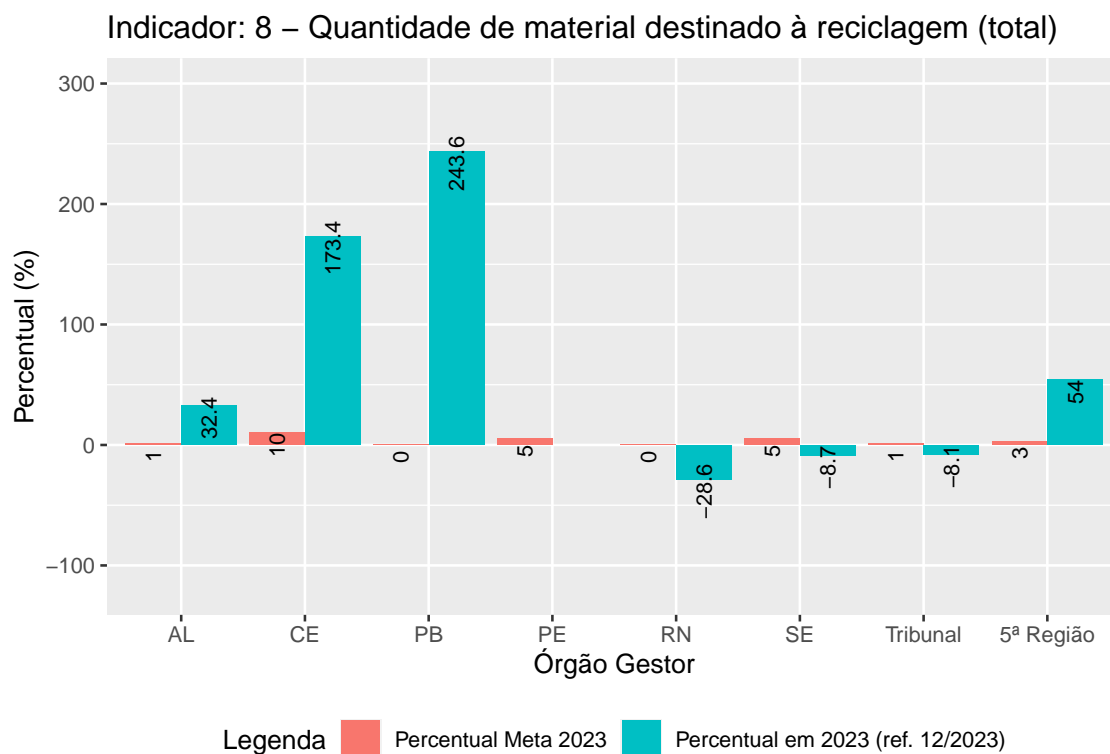
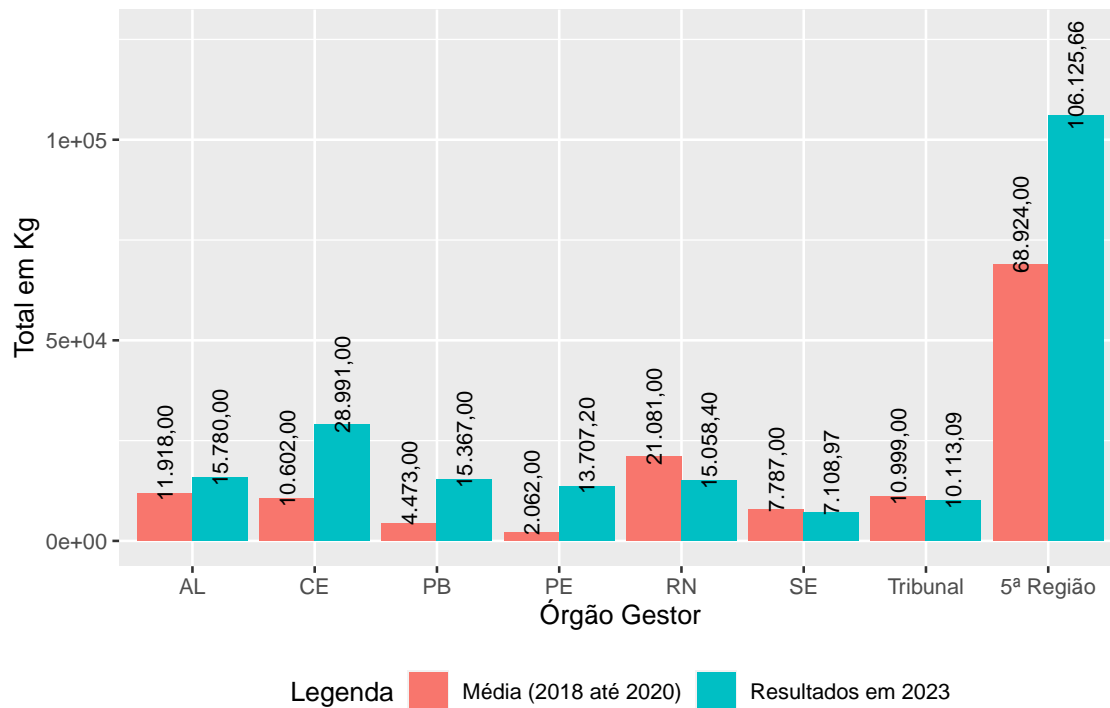


Indicador: 7 – Consumo de água e esgoto relativo – m³/m²

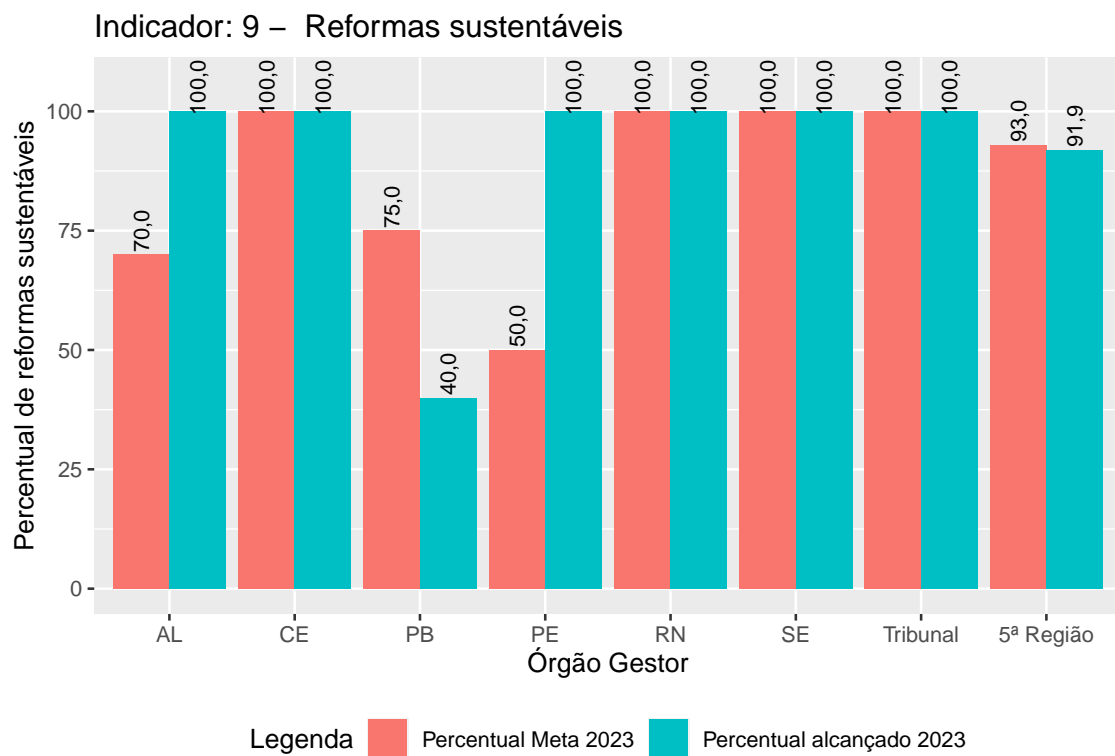


Indicador 8 - GESTÃO DE RESÍDUO (Mensal, meta de crescimento)

Indicador: 8 – Quantidade de material destinado à reciclagem (total)

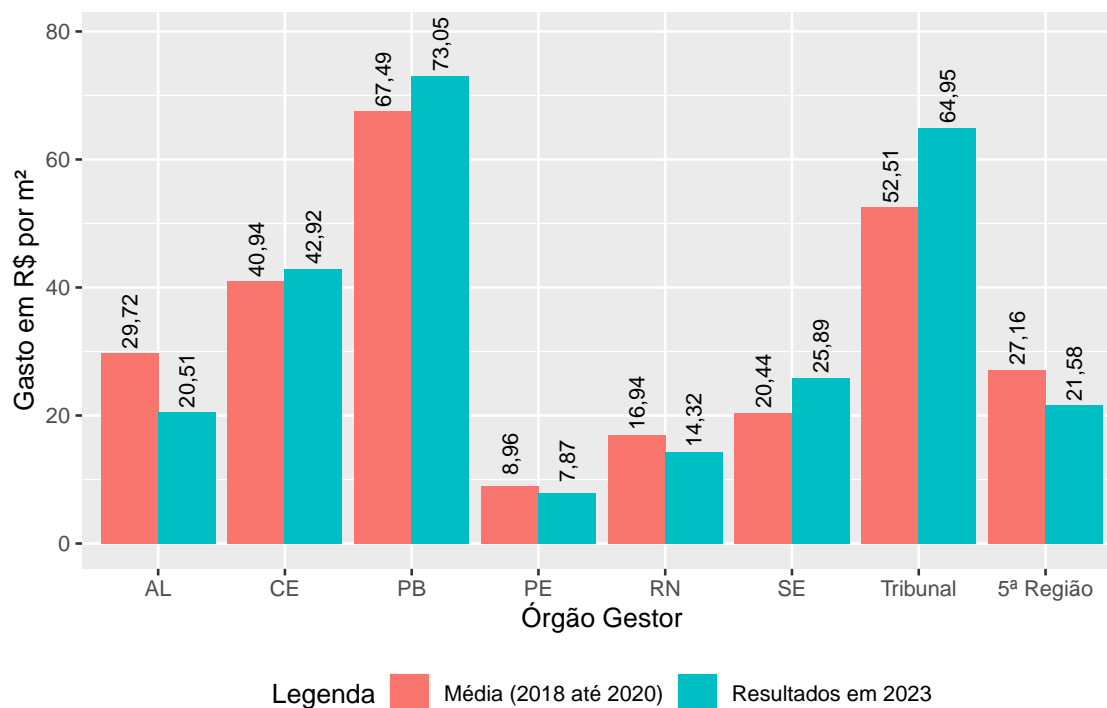


Indicador 9 - REFORMAS E CONSTRUÇÕES (Anual, meta de crescimento)

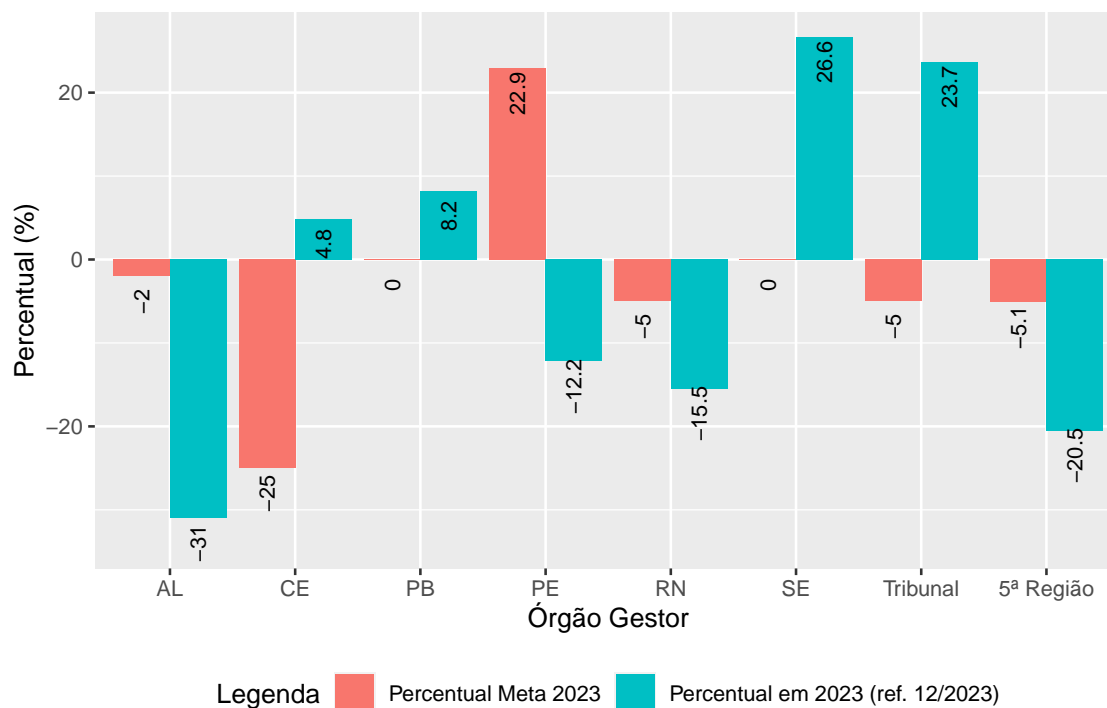


Indicador 10 - LIMPEZA (Anual, meta de redução)

Indicador: 10 – Gasto com contrato de limpeza por m²

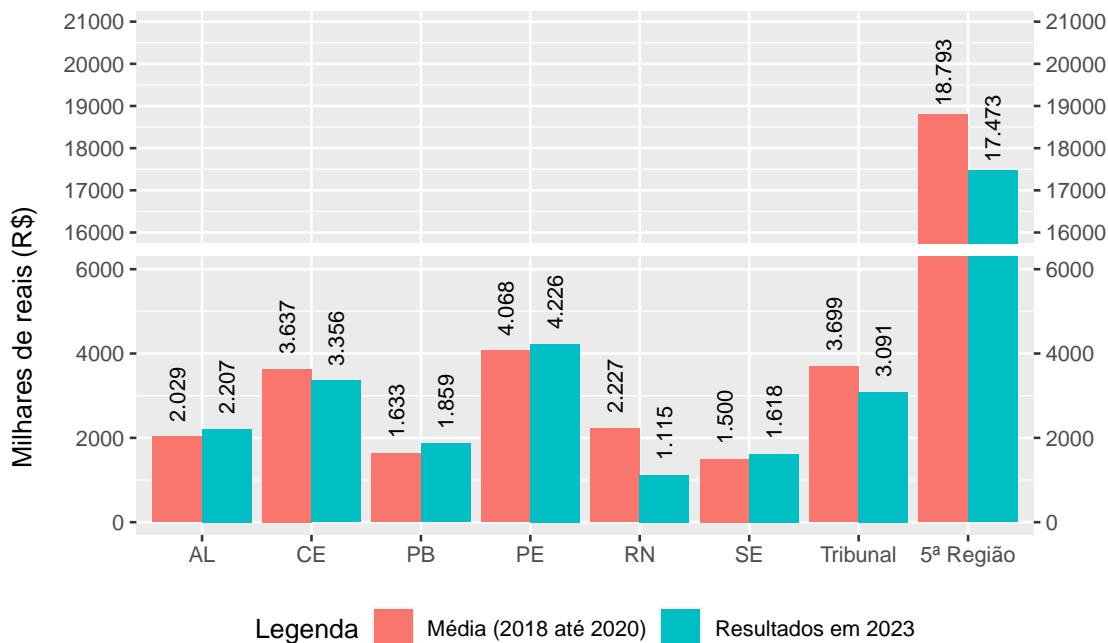


Indicador: 10 – Gasto com contrato de limpeza por m²



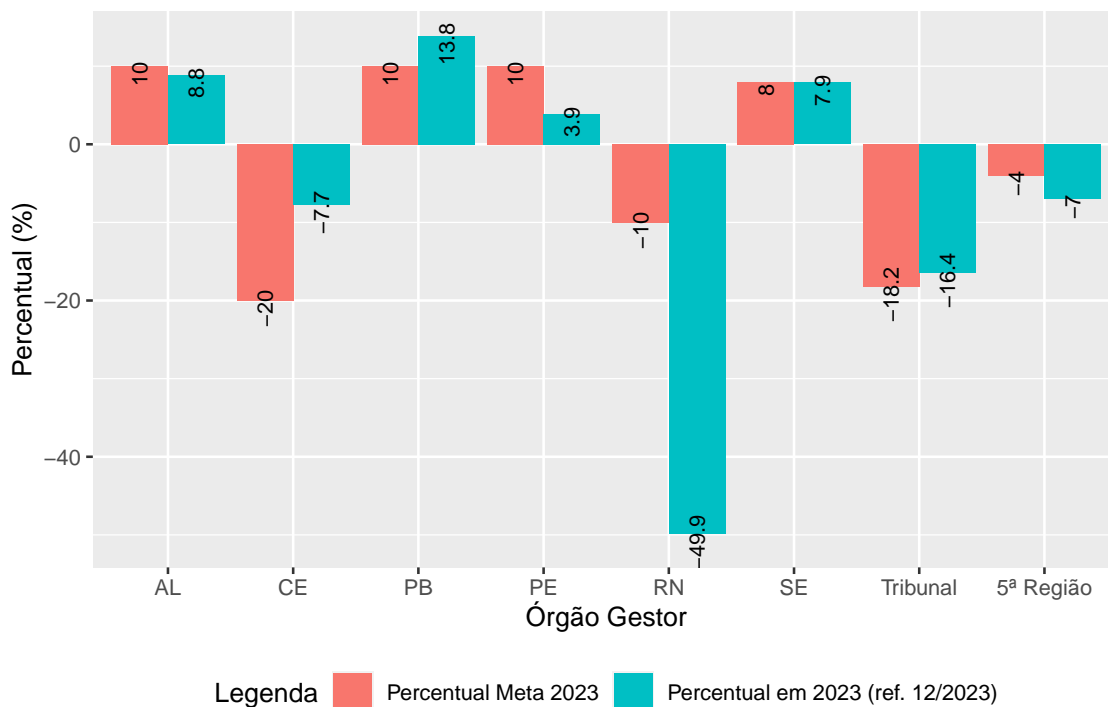
Indicador 11 - VIGILÂNCIA (Anual, meta de redução)

Indicador: 11 – Gastos com contratos de vigilância



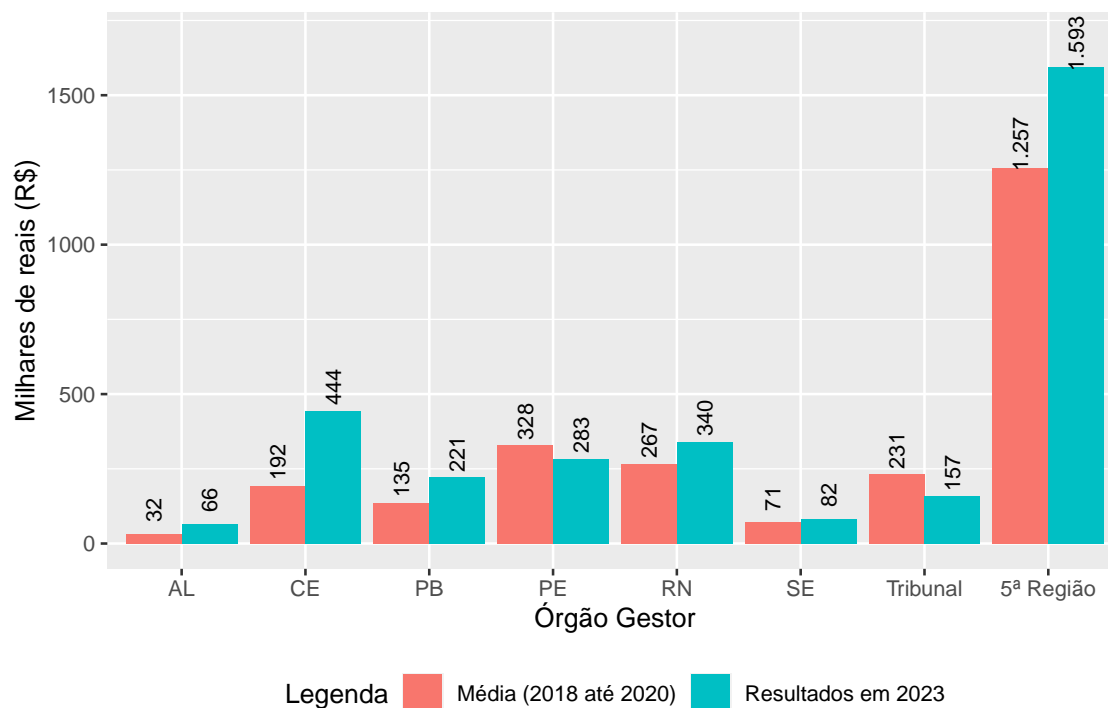
Órgão Gestor

Indicador: 11 – Gastos com contratos de vigilância

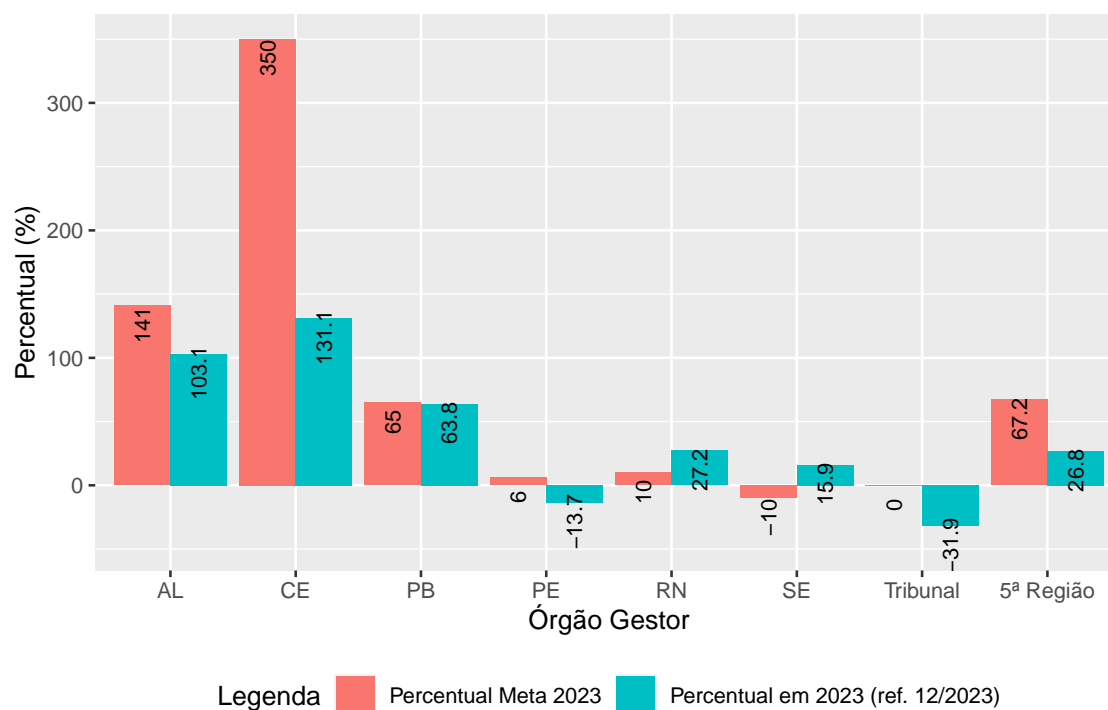


Indicador 12 - TELEFONIA (Mensal, meta de redução)

Indicador: 12 – Gasto com telefonia FIXA e MÓVEL

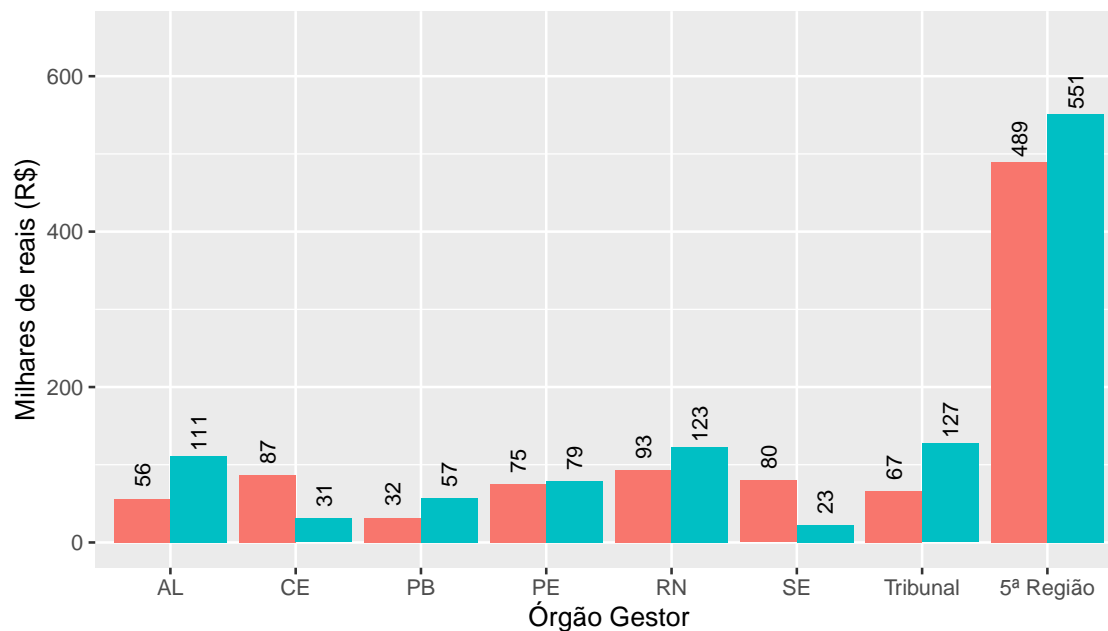


Indicador: 12 – Gasto com telefonia FIXA e MÓVEL



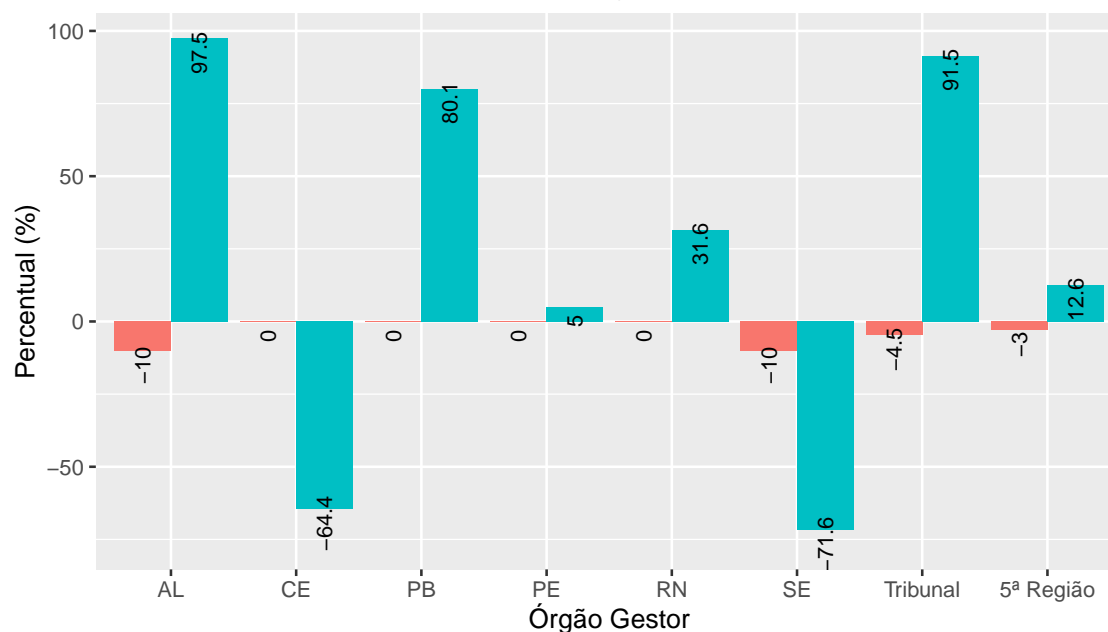
Indicador 13 - VEÍCULOS (Anual, meta de redução)

Indicador: 13 – Gastos com manutenção veicular



Legenda ■ Média (2018 até 2020) ■ Resultados em 2023

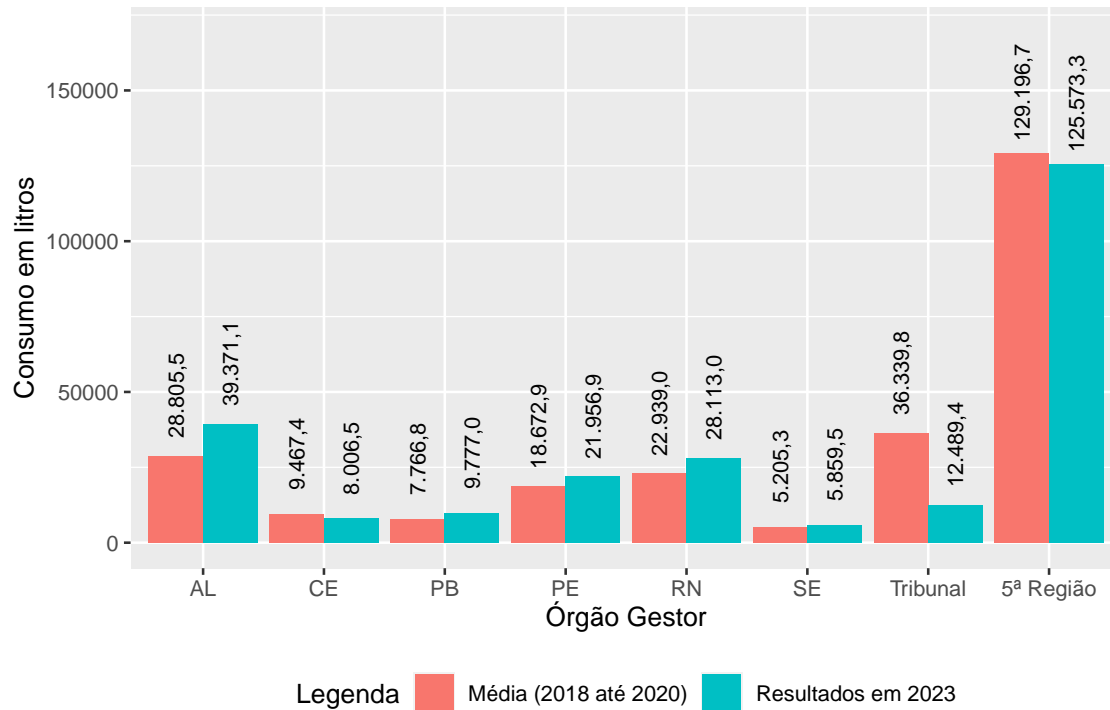
Indicador: 13 – Gastos com manutenção veicular



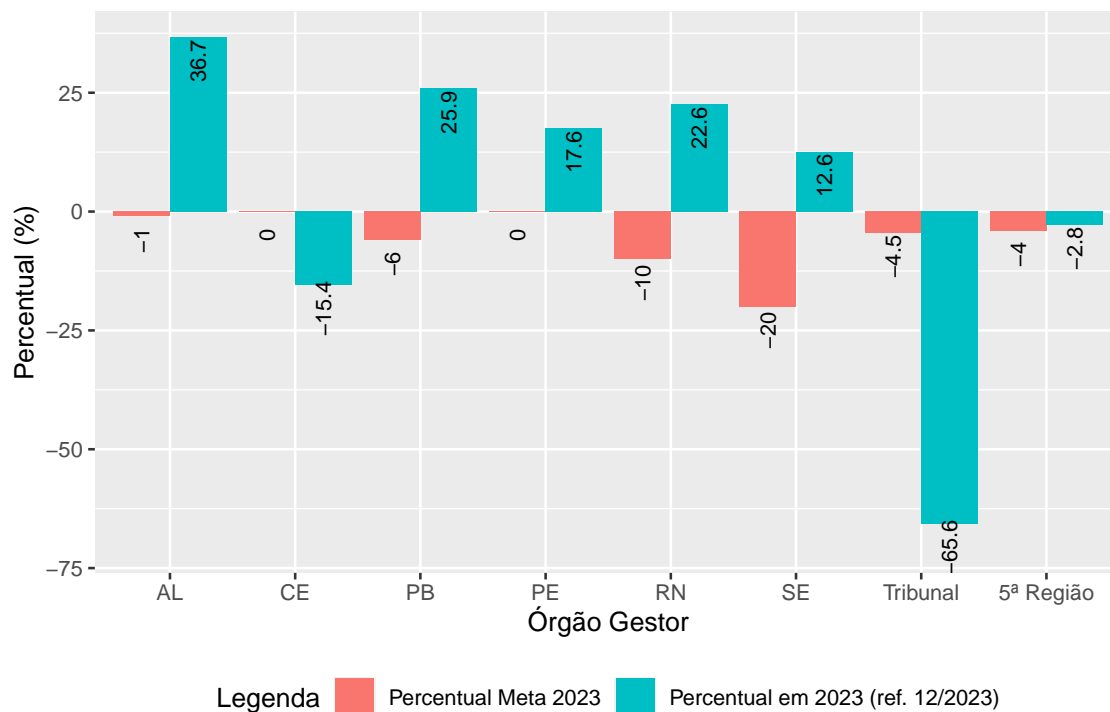
Legenda ■ Percentual Meta 2023 ■ Percentual em 2023 (ref. 12/2023)

Indicador 14 - COMBUSTÍVEL (Anual, meta de redução)

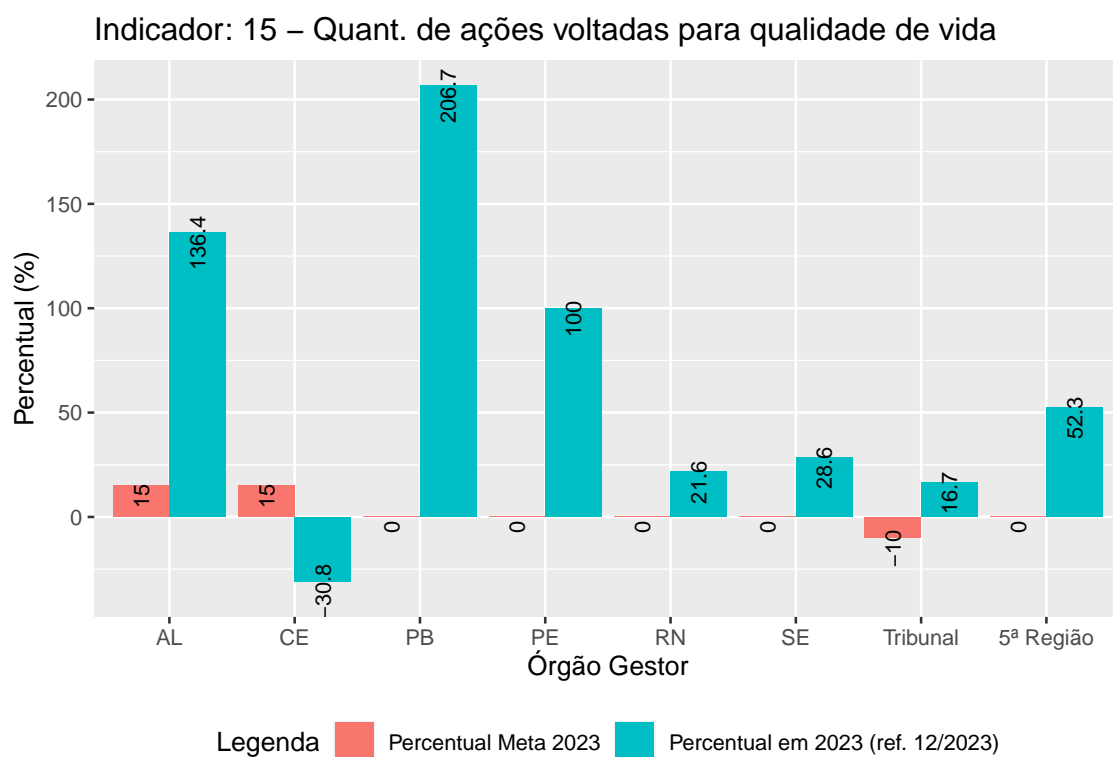
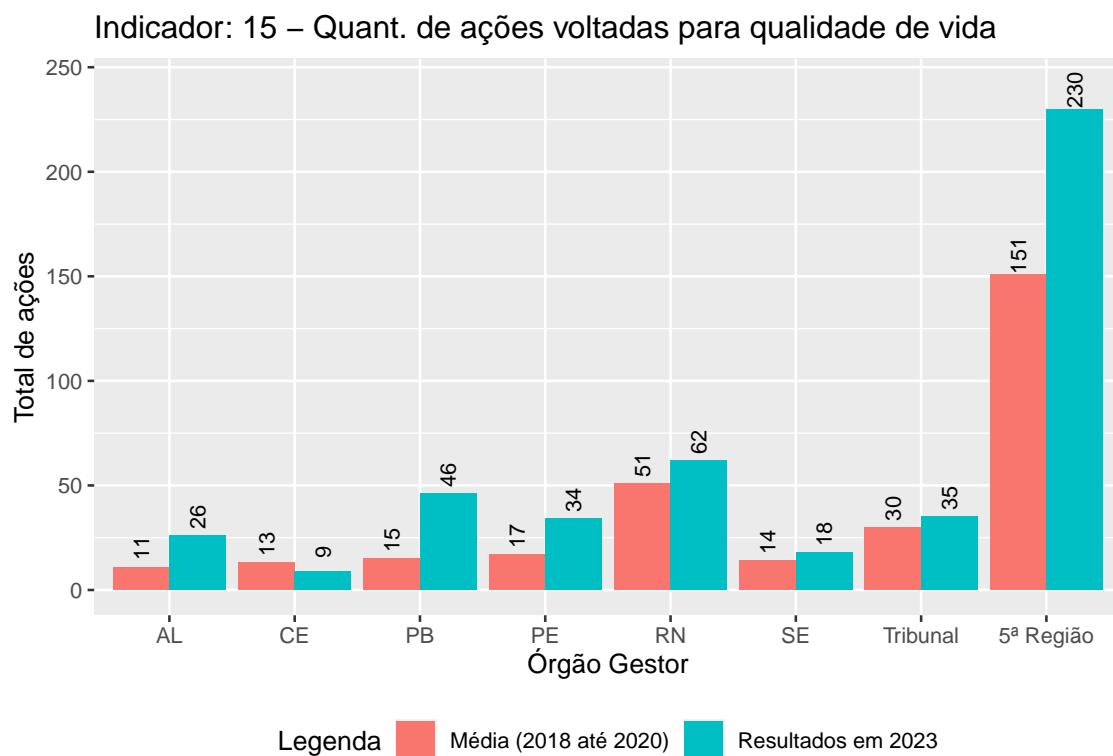
Indicador: 14 – Consumo total de combustível em litros (gasolina, diesel e etanol)



Indicador: 14 – Consumo total de combustível em litros (gasolina, diesel e etanol)

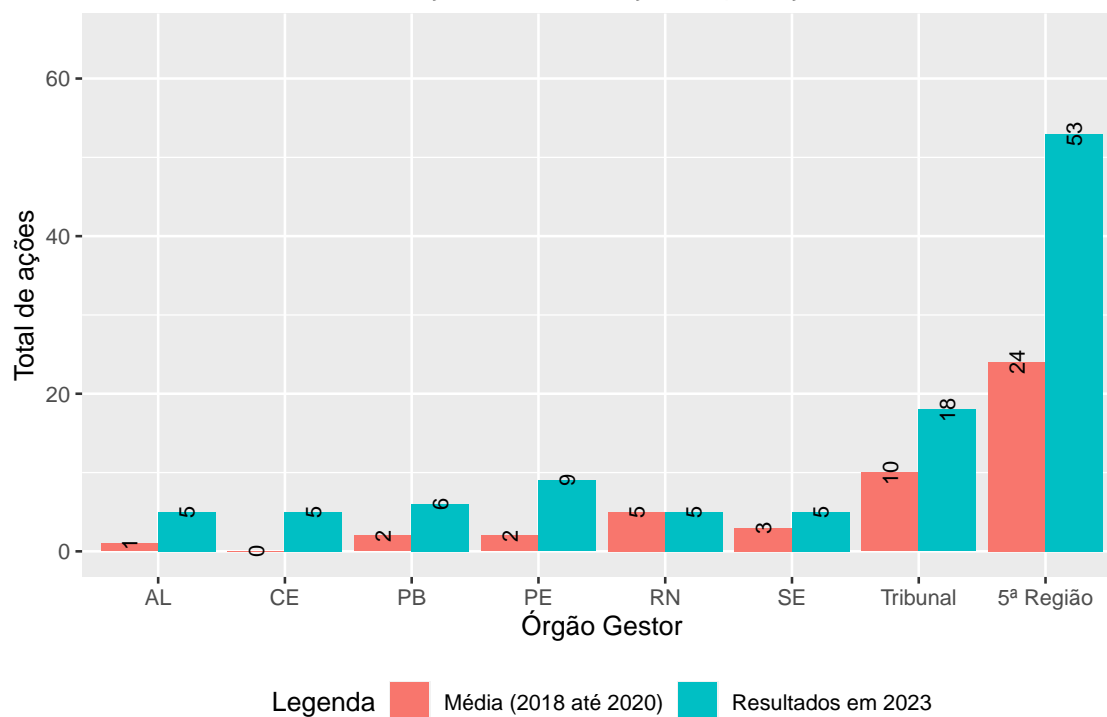


Indicador 15 - QUALIDADE DE VIDA (Anual, meta de crescimento)

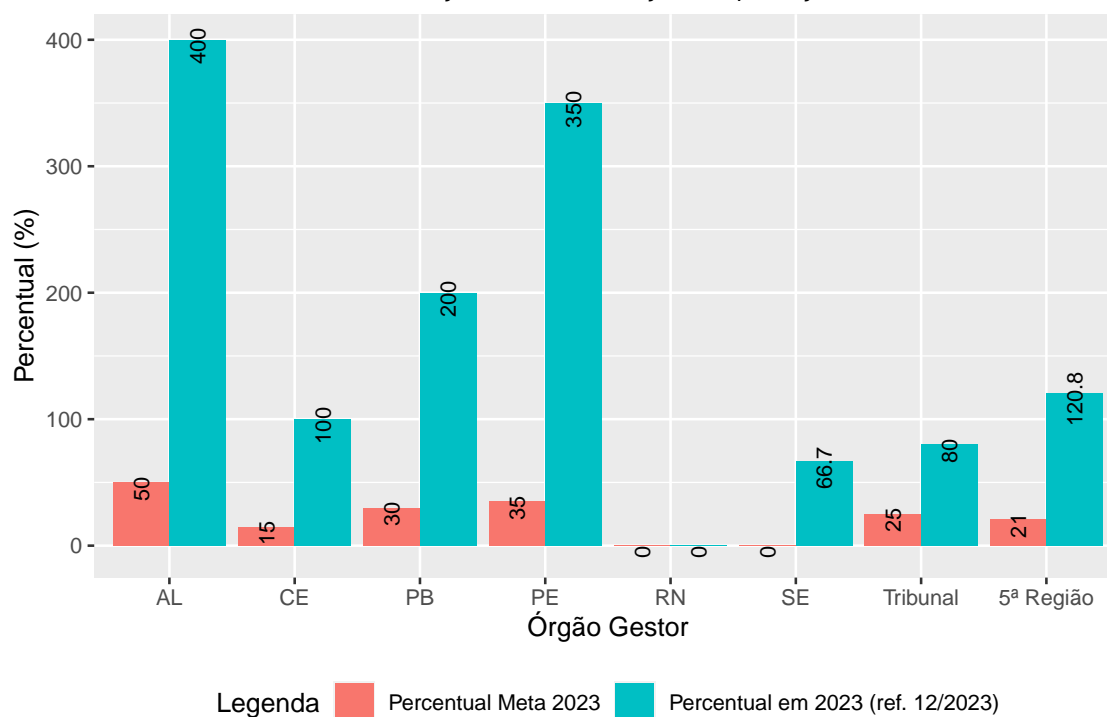


Indicador 16 - CAPACITAÇÃO E SENSIBILIZAÇÃO (Anual, meta de crescimento)

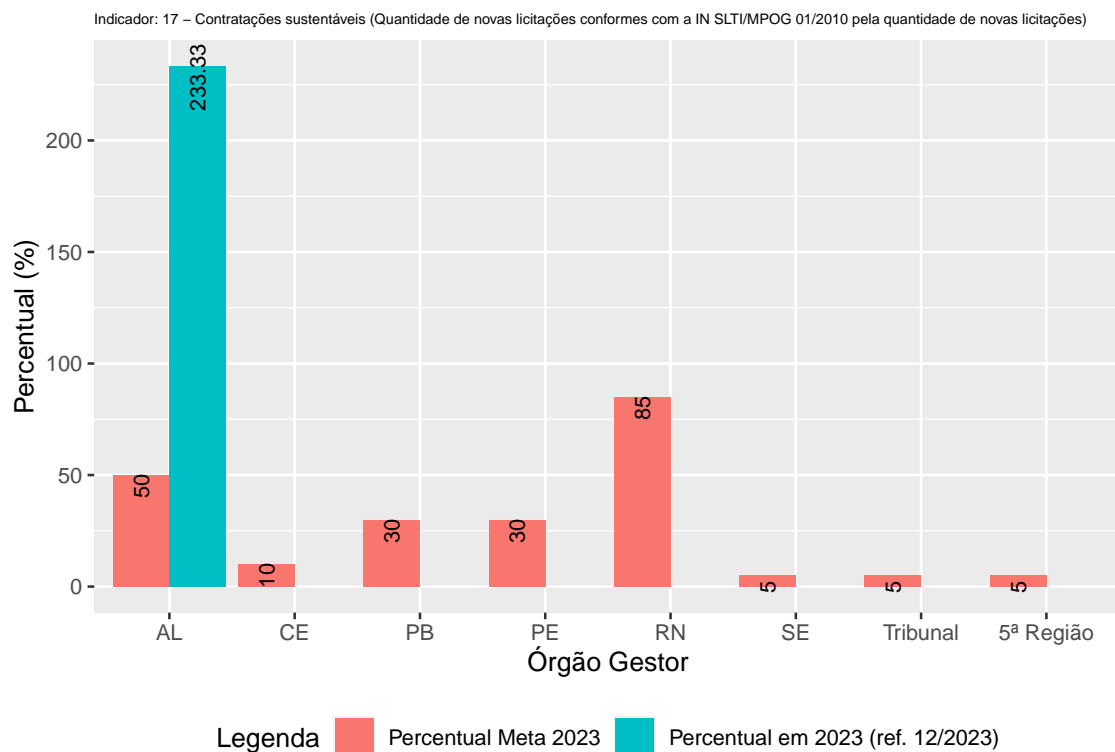
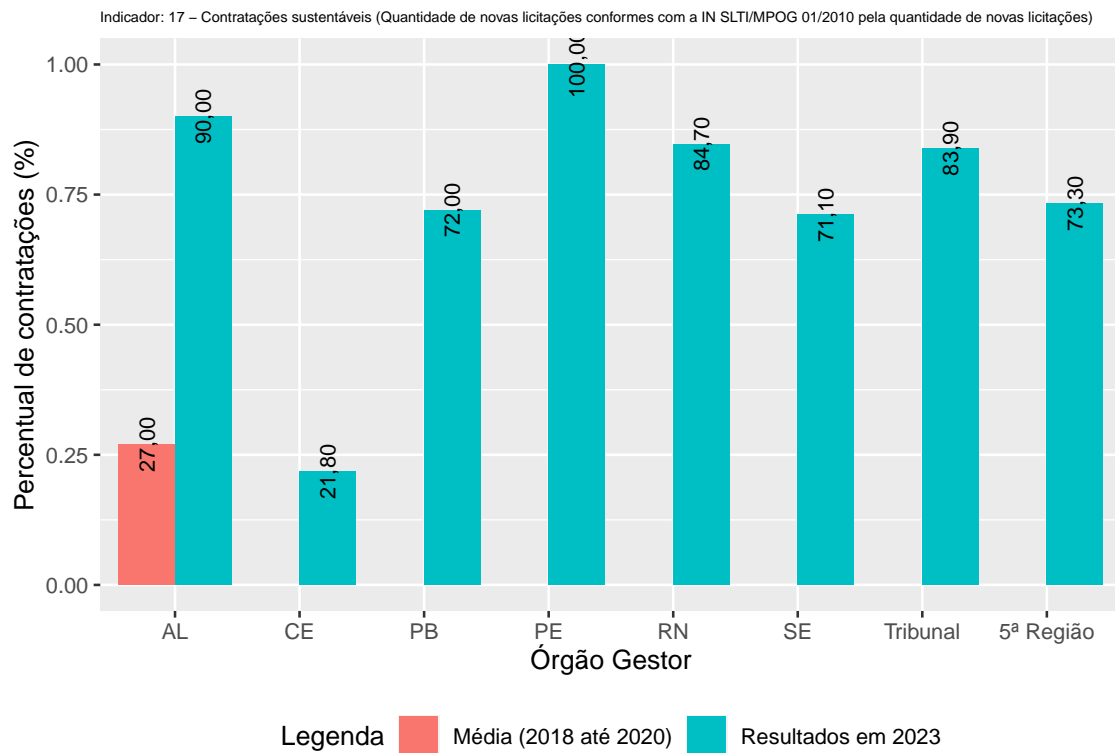
Indicador: 16 – Quantidade de ações de sensibilização e capacitação em sustentabilidade



Indicador: 16 – Quantidade de ações de sensibilização e capacitação em sustentabilidade



Indicador 17 - AQUISIÇÕES E CONTRATAÇÕES (Anual, meta de crescimento)



Quadro 1: Percentual de metas cumpridas do Plano de Logística Sustentável da Justiça Federal da 5ª Região, Ciclo 2021-2023, ano-base 2023.

Indicador	AL	CE	PB	PE	RN	SE	Tribunal	Região	Percentual de Órgãos que cumpriram a meta
1 - Consumo de papel total (reciclado e branco) em resmas	Cumprida	Cumprida	Cumprida	Cumprida	Cumprida	Cumprida	Cumprida	Cumprida	100,0
2 - Consumo de copos descartáveis total (água e café)	Cumprida	Cumprida	Não Cumprida	Não Cumprida	Cumprida	Cumprida	Cumprida	Cumprida	75,0
3 - Consumo de embalagens retornáveis (garrafas de 20L)	Cumprida	Não Cumprida	Não Cumprida	Cumprida	Cumprida	Não Cumprida	Cumprida	Cumprida	62,5
4 - Consumo de embalagens não retornáveis (garrafas de 500ml)*	-	-	-	-	-	-	Cumprida	Cumprida	100,0
5 - Quantidade de impressão	Cumprida	Cumprida	Cumprida	Cumprida	Cumprida	Não Cumprida	Cumprida	Cumprida	87,5
6 - Consumo de energia elétrica relativo - kWh/m ²	Cumprida	Não Cumprida	Cumprida	Cumprida	Não Cumprida	Cumprida	Cumprida	Cumprida	75,0
7 - Consumo de água e esgoto relativo - m ³ /m ²	Não Cumprida	Cumprida	Cumprida	Cumprida	Cumprida	Cumprida	Cumprida	Cumprida	87,5
8 - Quantidade de material destinado à reciclagem (total)	Cumprida	Cumprida	Cumprida	Não Cumprida	Não Cumprida	Não Cumprida	Não Cumprida	Cumprida	50,0
9 - Reformas sustentáveis	Cumprida	Cumprida	Não Cumprida	Cumprida	Cumprida	Cumprida	Cumprida	Não Cumprida	87,5
10 - Gasto com contrato de limpeza por m ²	Cumprida	Não Cumprida	Não Cumprida	Cumprida	Cumprida	Não Cumprida	Não Cumprida	Cumprida	50,0
11 - Gastos com contratos de vigilância	Cumprida	Não Cumprida	Não Cumprida	Cumprida	Cumprida	Cumprida	Não Cumprida	Cumprida	62,5
12 - Gasto com telefonia FIXA e MÓVEL	Cumprida	Cumprida	Cumprida	Cumprida	Não Cumprida	Não Cumprida	Cumprida	Cumprida	75,0
13 - Gastos com manutenção veicular	Não Cumprida	Cumprida	Não Cumprida	Não Cumprida	Não Cumprida	Cumprida	Não Cumprida	Não Cumprida	25,0
14 - Consumo total de combustível em litros (gasolina, diesel e etanol)	Não Cumprida	Cumprida	Não Cumprida	Não Cumprida	Não Cumprida	Não Cumprida	Cumprida	Não Cumprida	25,0
15 - Quant. de ações voltadas para qualidade de vida	Cumprida	Não Cumprida	Cumprida	Cumprida	Cumprida	Cumprida	Cumprida	Cumprida	87,5
16 - Quantidade de ações de sensibilização e capacitação em sustentabilidade	Cumprida	Cumprida	Cumprida	Cumprida	Cumprida	Cumprida	Cumprida	Cumprida	100,0
17 - Contratações sustentáveis**	Cumprida	-	-	-	-	-	-	-	100,0
Percentual de metas cumpridas por Órgão	81,25	68,75	56,25	75,00	68,75	62,5	75,0	81,25	-

Fonte: Planilhas do ambiente de sustentabilidade da 5ª Região, acesso em 28/02/2024. * Indicador apurando somente para o Tribunal da JF5 (T5). ** Indicador novo no ciclo 21-23, há o registro de série histórica, exceto para a JFAL.

- Os dados do Tribunal relativos aos indicadores de Gestão de Resíduo, Reformas/Contratações e Limpeza são estimativas e estão sujeitos a modificações.
- Da mesma forma, os dados da SJSE referentes aos indicadores de qualidade de vida, sensibilização e capacitação também são estimativas e estão sujeitos a alterações.