



JUSTIÇA FEDERAL

Justiça Federal da 5ª Região  
Seção Judiciária da Paraíba  
Seção de Material e Patrimônio

## RELATÓRIO FOTOGRÁFICO

- 2 Longarina 3 lugares com base fixa em formato Y 173cm x 62cm x 74cm (LXPXA) Marca: Kelter;  
3 Longarina 2 lugares com base fixa em formato Y 120cm x 62cm x 74cm (LXPXA) Marca: Kelter;  
1 Longarina 4 lugares com base fixa em formato Y 230cm x 62cm x 74cm (LXPXA) Marca: Kelter.

Tombos: 30433, 30432, 30438, 30419, 30420 e 30421.



## SEÇÃO DE MATERIAL E PATRIMÔNIO



JUSTIÇA FEDERAL

Justiça Federal da 5ª Região  
Seção Judiciária da Paraíba  
Seção de Material e Patrimônio

## AVARIAS ENCONTRADAS

Corrosão em grande parte do conteúdo metálico. Todos os bens contam com diversos pontos com presença de ferrugem, nos braços, pés, bordas metálicas em volta dos assentos das longarinas de tombo 30433, 30432, 30438, 30419, 30420 e 30421.



SEÇÃO DE MATERIAL E PATRIMÔNIO



JUSTIÇA FEDERAL

Justiça Federal da 5ª Região  
Seção Judiciária da Paraíba  
Seção de Material e Patrimônio

Foram identificados rasgos na parte superior e inferior do encosto, bem como nos assentos da longarina de tombo **30433**.



**SEÇÃO DE MATERIAL E PATRIMÔNIO**



JUSTIÇA FEDERAL

Justiça Federal da 5ª Região  
Seção Judiciária da Paraíba  
Seção de Material e Patrimônio

Foram identificados pequenos rasgos na parte inferior do encosto de um dos assentos e uma deformidade na parte superior na longarina de tombo **30432**.



**SEÇÃO DE MATERIAL E PATRIMÔNIO**



JUSTIÇA FEDERAL

Justiça Federal da 5ª Região  
Seção Judiciária da Paraíba  
Seção de Material e Patrimônio

Foram identificados rasgos na parte central e na borda dos assentos, além de um descolamento da parte acolchoada de um dos encostos, na longarina de tombo **30438**.



**SEÇÃO DE MATERIAL E PATRIMÔNIO**

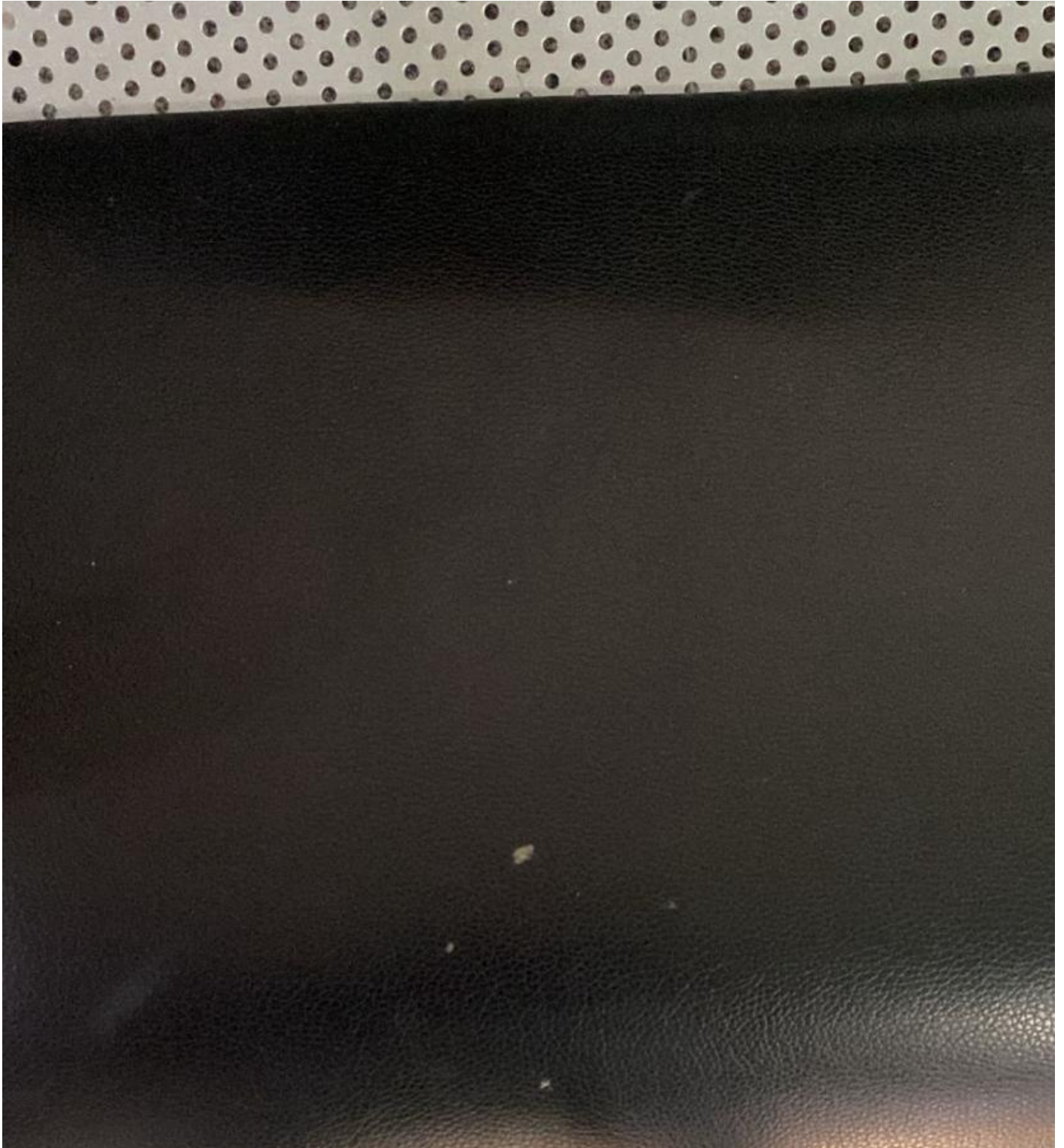


JUSTIÇA FEDERAL

Justiça Federal da 5ª Região  
Seção Judiciária da Paraíba  
Seção de Material e Patrimônio

---

Foram identificados pequenos rasgos em um dos assentos da longarina de tombo **30421**.



**SEÇÃO DE MATERIAL E PATRIMÔNIO**