



JUSTIÇA FEDERAL NA PARAÍBA

SEÇÃO DE TRANSPORTES (PB-ST)

ANEXO Nº 4607089

ANEXO II - ESPECIFICAÇÕES DOS VEÍCULOS A SEREM SEGURADOS

Processo de contratação: SEI 0003616-77.2024.4.05.7400

Objeto: Contratação de seguro total para veículos da Justiça Federal na Paraíba (recém-chegados e não segurados).

Vigência: até 09 de julho de 2025.

VEÍCULO 1

Marca TOYOTA, Modelo HILUX, Versão SR

Chassi 8AJKA3CDXR3136636

Renavam 01412357338

Placa SKX-8E92

Características gerais

Especificações	Imagem
Ano de fabricação: 2024	-
Ano modelo: 2024	-

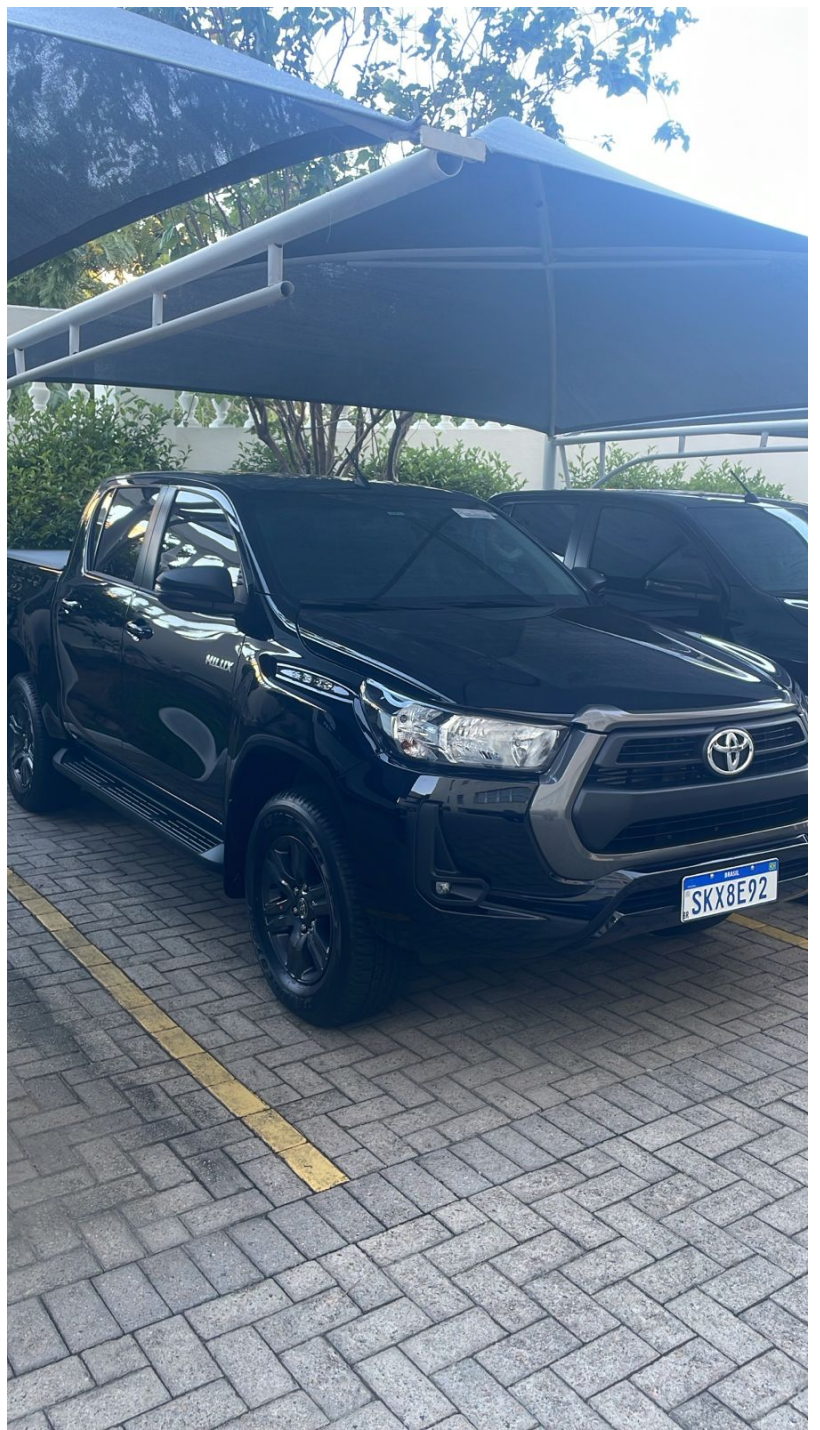
Zero quilômetro



Cor preta

-

Quatro portas



Cabine dupla

-

Dimensões

Especificações

Imagem

Superior a 5.000 mm;

-

Distância entre eixos superior a 3.000 mm;

-

Performance

Especificações

Imagem

Turbo diesel

-

Tração 4x4



Potência superior a 180 cv

-

Controle de estabilidade e tração



Carroceria com capacidade de carga superior a 1.000 litros



Transmissão automática



Sistema de bloqueio de diferencial

-

Conforto e segurança

Especificações

Imagem

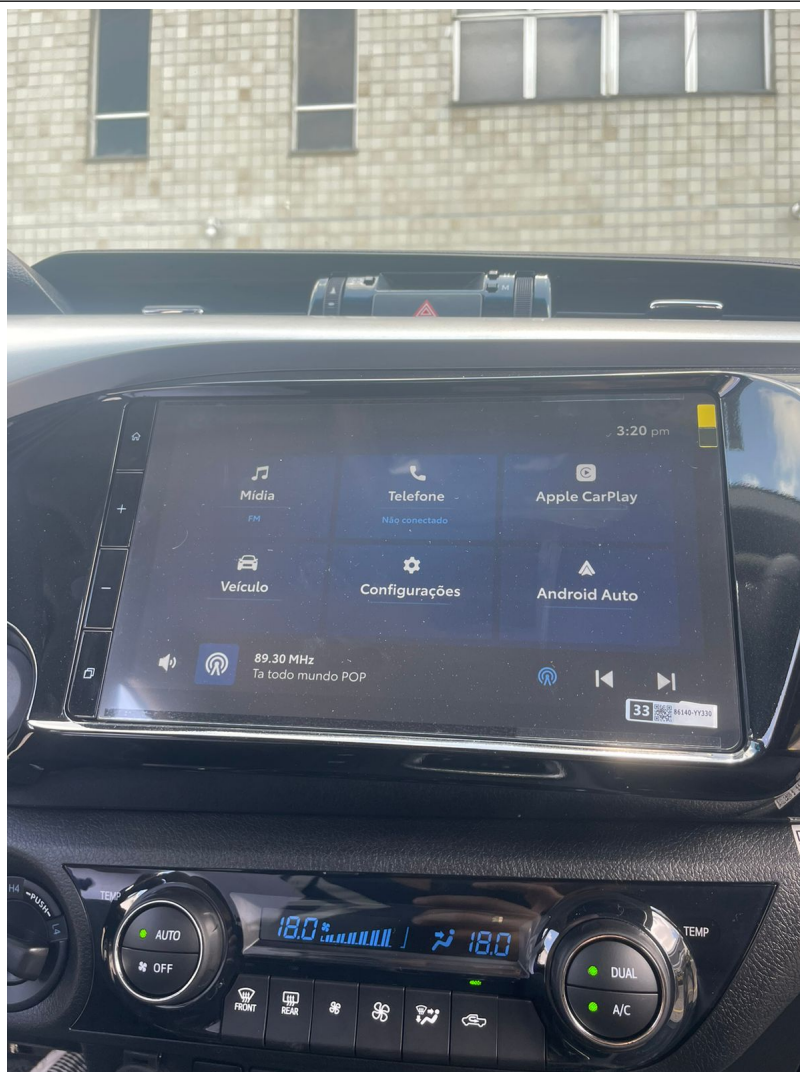
Freios ABS nas quatro rodas

-

Rodas de liga leve aro 17



Central multimídia com sistema de som



Airbags

-

Bancos em couro



Direção hidráulica

-

Vidros e travas elétricas em todas as portas



Sensor/câmera de estacionamento traseiro



Ar condicionado



Faróis de neblina dianteiros



VEÍCULO 2

Marca TOYOTA, Modelo HILUX, Versão SR

Chassi 8AJKA3CD4R3136387

Renavam 01412358253

Placa SKX-8F12

Características gerais

Especificações	Imagem
Ano de fabricação: 2024	-
Ano modelo: 2024	-

Zero quilômetro



Cor preta

-

Quatro portas



Cabine dupla

-

Dimensões

Especificações

Imagem

Comprimento superior a 5.000 mm;

-

Distância entre eixos superior a 3.000 mm;

-

Performance

Especificações

Imagem

Turbo diesel

Tração 4x4



Potência mínima de 180 cv

-

Controle de estabilidade e tração



Carroceria com capacidade de carga superior a 1.000 litros



Transmissão automática



Sistema de bloqueio de diferencial

-

Conforto e segurança

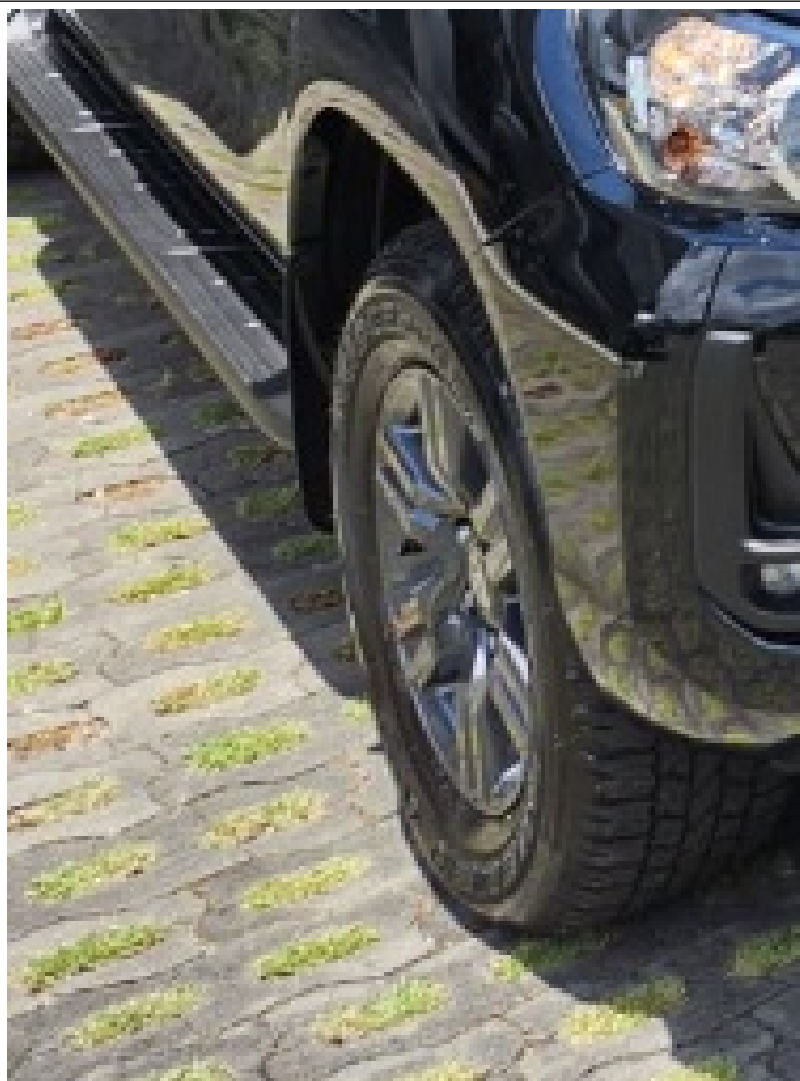
Especificações

Imagem

Freios ABS nas quatro rodas

-

Rodas de liga leve aro 17



Central multimídia com sistema de som



Airbags

-

Bancos em couro



Direção hidráulica

-

Vidros e travas elétricas em todas as portas



Sensor/câmera de estacionamento traseiro



Ar condicionado



Faróis de neblina dianteiros



Documento assinado eletronicamente por **CARLOS ANTONIO ARAUJO DA SILVA, SUPERVISOR(A)**, em 07/10/2024, às 19:42, conforme art. 1º, III, "b", da Lei 11.419/2006.



A autenticidade do documento pode ser conferida no site http://sei.trf5.jus.br/sei/controlador_externo.php?acao=documento_conferir&id_orgao_acesso_externo=0 informando o código verificador **4607089** e o código CRC **9E909A0B**.